

ການວິເຄາະບັນຫາຂອງປະເທດ ຢ່າງເປັນລະບົບ ຢູ່ ສປປ ລາວ

ການປຶກສາຫາລືຢ່າງມີສ່ວນຮ່ວມກັບມວນຊົນ



WORLD BANK GROUP



ກຸມພາ - ມີນາ 2016

ສາລະບານ

1. ຈຸດປະສົງຂອງການເຂົ້າຮ່ວມ
3. ການຮ່ວມມືກັບປະເທດ ຂອງກຸ່ມທະນາຄານໂລກ
5. ການວິເຄາະບັນຫາຂອງປະເທດ ຢ່າງເປັນລະບົບ (SCD)
7. ກຸ່ມທະນາຄານໂລກ ໃນ ສປປ ລາວ
10. ສະພາບພາຍໃນປະເທດ
13. ຍຸດທະສາດການພັດທະນາ ຂອງລັດຖະບານ: ແຜນພັດທະນາເສດຖະກິດ-ສັງຄົມແຫ່ງຊາດ ຄັ້ງທີ VIII
16. ການເຕີບໂຕ
20. ຄວາມທຸກຍາກ
26. ຄວາມສ່ຽງ: ຮູບແບບການພັດທະນາໃນປັດຈຸບັນ ສາມາດມີຄວາມຍືນຍົງບໍ່ ?
31. ໂຄງປະກອບ ສໍາລັບການວິເຄາະບັນຫາຂອງປະເທດຢ່າງເປັນລະບົບ
39. ບາດກ້າວຕໍ່ໄປ

ຈຸດປະສົງຂອງການເຂົ້າຮ່ວມ



ຈຸດປະສົງຂອງການເຂົ້າຮ່ວມ



ກຳນົດ ກາລະໂອກາດການພັດທະນາທີ່ສຳຄັນ ຕົ້ນຕໍ, ບັນດາຂໍ້ຫຍຸ້ງຍາກ ແລະ ສິ່ງທ້າທາຍ ສຳລັບ ສປປ ລາວ

ກຳນົດວິທີທາງເພື່ອແກ້ໄຂຄວາມທຸກຍາກທີ່ ຮ້າຍແຮງ ແລະ ສິ່ງເສີມຄວາມອຸດົມຮັ່ງມີຢ່າງ ທົ່ວເຖິງ - ການຊ່ວຍເຫຼືອທີ່ສຳຄັນທີ່ສຸດ

ນິຍາມ:

- ຄວາມທຸກຍາກທີ່ຮ້າຍແຮງ: ຜູ້ທີ່ດຳລົງຊີວິດດ້ວຍລາຍ ຮັບ ຕໍ່າກວ່າ 7.500 ກີບ ຕໍ່ຄົນ ຕໍ່ມື້.
- ຄວາມອຸດົມຮັ່ງມີຢ່າງທົ່ວເຖິງ: ການເອົາໃຈໃສ່ຕໍ່ການເຕີບ ໂຕຂອງລາຍໄດ້/ການຊົມໃຊ້ ຂອງກຸ່ມປະຊາກອນ 40% ທີ່ທຸກຍາກທີ່ສຸດ.

ການຮ່ວມມືກັບປະເທດ ຂອງ ກຸ່ມທະນາຄານໂລກ



ກອບການຮ່ວມມືກັບປະເທດ ຂອງກຸ່ມທະນາຄານໂລກ



ການວິເຄາະບັນຫາຂອງປະເທດ ຢ່າງເປັນລະບົບ (SCD)





ການວິເຄາະບັນຫາຂອງປະເທດ ຢ່າງເປັນລະບົບ (SCD)

ກຸ່ມທະນາຄານໂລກ (WBG) ກຳລັງດຳເນີນການວິເຄາະບັນຫາຂອງປະເທດຢ່າງເປັນລະບົບ (SCD) ສຳລັບ ສປປ ລາວ ເພື່ອກຳນົດບັນດາບຸລິມະສິດ ແນໃສ່ບັນລຸສອງເປົ້າໝາຍຂອງກຸ່ມທະນາຄານໂລກທີ່ວາງອອກ:

- ຢຸດຕິຄວາມທຸກຍາກທີ່ຮ້າຍແຮງ
- ສົ່ງເສີມຄວາມຮັ່ງມີຜາສຸກຢ່າງທົ່ວເຖິງ

ການວິເຄາະບັນຫາຂອງປະເທດຢ່າງເປັນລະບົບ (SCD) ແມ່ນການວິໄຈຢ່າງເປັນລະບົບ ແລະ ອີງໃສ່ຂໍ້ມູນຫຼັກຖານ ທີ່ຈະວິເຄາະວິໄຈບັນດາ ກາລະໂອກາດ ແລະ ຂໍ້ຫຍຸ້ງຍາກ ຢ່າງລະອຽດ ເພື່ອຢຸດຕິຄວາມທຸກຍາກທີ່ຮ້າຍແຮງ ແລະ ສົ່ງເສີມຄວາມອຸດົມຮັ່ງມີຜາສຸກຢ່າງທົ່ວເຖິງ ຢູ່ ສປປ ລາວ (ບໍ່ແມ່ນສະເພາະແຕ່ໃນຂົງເຂດວຽກງານ ທີ່ກຸ່ມທະນາຄານໂລກໄດ້ເຂົ້າຮ່ວມໃນການພັດທະນາ).



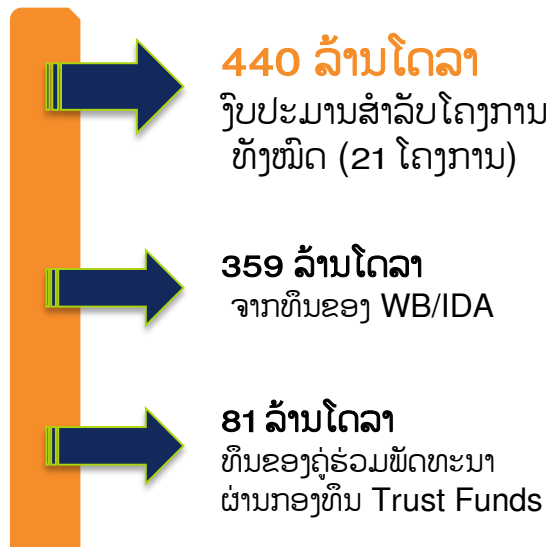
ກຸ່ມທະນາຄານໂລກ ໃນ ສປປ ລາວ



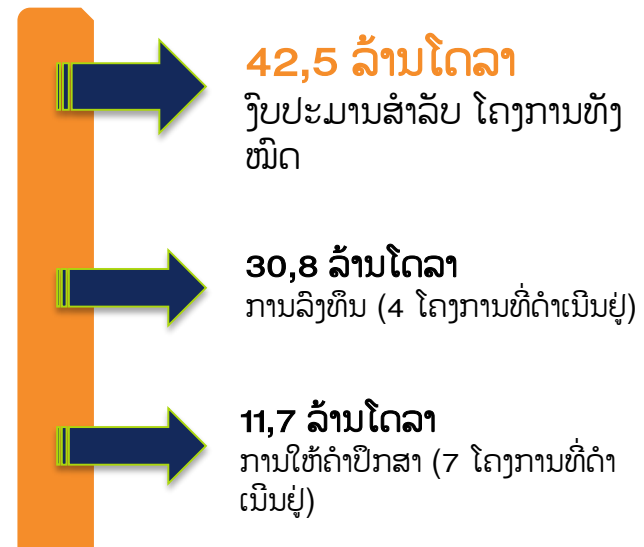
ກຸ່ມທະນາຄານໂລກ ໃນ ສປປ ລາວ

ນັບແຕ່ເວລາເລີ່ມຕົ້ນຂອງການເປັນຄູ່ຮ່ວມພັດທະນາກັບ ສປປ ລາວ 50 ປີ ທີ່ຜ່ານມາ, ກຸ່ມທະນາຄານໂລກ (WBG) ໄດ້ສະໜອງທຶນ ຈຳນວນ 1,2 ຕື້ ໂດລາສະຫະລັດ ສຳລັບໂຄງການພັດທະນາໃນປະເທດ.

ການສະໜອງທຶນສຳລັບໂຄງການຂອງທະນາຄານໂລກ (WB) ໃນປັດຈຸບັນ:



ທຶນຈາກ IFC ໃນປັດຈຸບັນ:



ກຸ່ມທະນາຄານໂລກ ໃນ ສປປ ລາວ

ການສະໜັບສະໜູນ ຂອງກຸ່ມທະນາຄານໂລກ (WBG) ຢູ່ ສປປ ລາວ ໃນປັດຈຸບັນ ແມ່ນຢູ່ພາຍໃຕ້ ກອບ ຍຸດທະສາດຮ່ວມພັດທະນາປະເທດ (CPS) ສໍາລັບໄລຍະ 2012-2016.

ຈຸດປະສົງຂອງຍຸດທະສາດຮ່ວມພັດທະນາປະເທດ (CPS) ມີຄື:



ຈຸດປະສົງທີ 1
ຄວາມສາມາດໃນການ
ແຂ່ງຂັນ ແລະ ການ
ເຊື່ອມໂຍງ



ຈຸດປະສົງທີ 2
ການຄຸ້ມຄອງ
ຊັບພະຍາກອນທໍາມະ
ຊາດແບບຍືນຍົງ



ຈຸດປະສົງທີ 3
ການພັດທະນາ
ແບບທົ່ວເຖິງ



ບັນຫາທີ່ພົວພັນ ກັບ
ຫຼາຍຂະແໜງການ
ການຄຸ້ມຄອງພາກລັດ
ທີ່ເຂັ້ມແຂງ

ສະພາບພາຍໃນປະເທດ



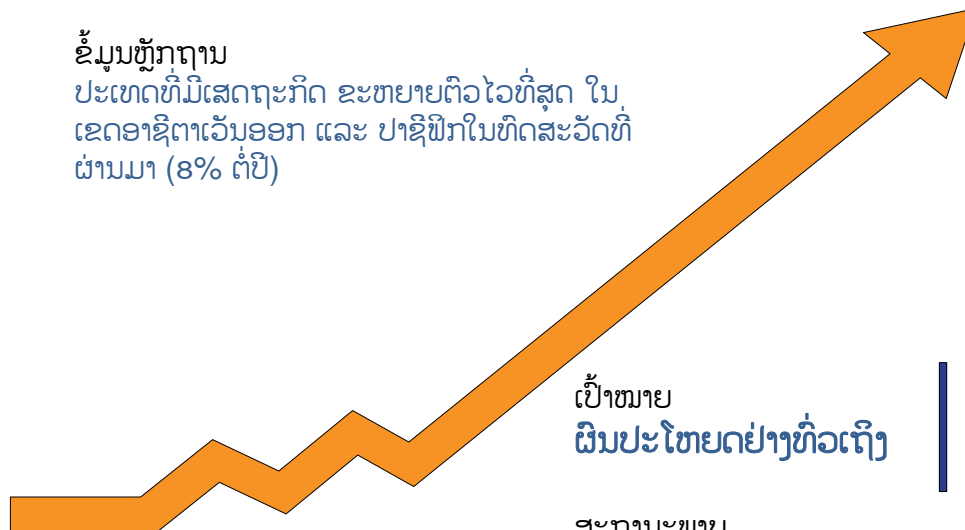
ສະພາບພາຍໃນປະເທດ

ສະພາບລວມຂອງ ສປປ ລາວ ໃນທົດສະວັດທີ່ຜ່ານມາ:

ເປົ້າໝາຍ
ການເຕີບໂຕທີ່ເຂັ້ມແຂງ

ສະຖານະພາບ
ຂະຫຍາຍຕົວໄວຫຼາຍ

ຂໍ້ມູນຫຼັກຖານ
ປະເທດທີ່ມີເສດຖະກິດ ຂະຫຍາຍຕົວໄວທີ່ສຸດ ໃນ
ເຂດອາຊີຕາເວັນອອກ ແລະ ປາຊີຟິກໃນທົດສະວັດທີ່
ຜ່ານມາ (8% ຕໍ່ປີ)



ເປົ້າໝາຍ
ຜົນປະໂຫຍດຢ່າງທົ່ວເຖິງ

ສະຖານະພາບ
ບໍ່ດີປານໃດ

ຫຼັກຖານ
ຄວາມທຸກຍາກໄດ້ຫລຸດ
ລົງ, ແຕ່ດ້ວຍຈັງຫວະຊ້າ
ຖ້າທຽບກັບການຂະຫຍາຍຕົວ
ຂອງເສດຖະກິດ,
ເນື່ອງຈາກວ່າ ການສ້າງ
ວຽກເຮັດງານທຳຍັງຈຳກັດ,
ການເພີ່ມຂຶ້ນຂອງລາຍໄດ້
ຍັງຊ້າ ແລະ ຄວາມສ່ຽງ
ຍັງສູງ (ໃນປັດຈຸບັນ,
ຄວາມທຸກຍາກຢູ່ໃນລະດັບ
23,2%)

ເປົ້າໝາຍ
ການເຕີບໂຕແບບຍືນຍົງ

ສະຖານະພາບ
ບໍ່ຈະແຈ້ງ

ຫຼັກຖານ

- ຄວາມສ່ຽງທາງດ້ານເສດຖະກິດ
ມະຫາພາກ ຍັງສູງ
- ຄວາມເຊື່ອມໂຊມຂອງສິ່ງແວດລ້ອມ
ມີຈັງຫວະໄວ
- ຄວາມສ່ຽງທາງດ້ານສັງຄົມປະກົດວ່າຍັງຕໍ່າ,
ແຕ່ອາດຈະເພີ່ມຂຶ້ນ

ສະພາບພາຍໃນປະເທດ

ຈະເຮັດແນວໃດເພື່ອເຮັດໃຫ້ ສປປ ລາວ ກ້າວໄປຕາມເສັ້ນທາງການເຕີບໂຕທີ່ໜັ້ນທ່ຽງ, ຮອບດ້ານ ແລະ ຍືນຍົງ?



- ອັດຕາເຕີບໂຕຂອງ GDP ໃນປັດຈຸບັນ ສາມາດຮັກສາໃຫ້ຕໍ່ເນື່ອງ-ໜັ້ນ ທ່ຽງໄດ້ບໍ່ ?
 - ສະພາບແວດລ້ອມພາຍນອກໃນທົດທາງໃໝ່
 - ການນໍາໃຊ້ຊັບພະຍາກອນຢ່າງໄວວາ
 - ການສ້າງວຽກເຮັດງານທຳທີ່ດີ ຍັງມີຄວາມຈຳກັດ ແລະ ບັນດາ ຄົວເຮືອນຍັງມີຄວາມບອບບາງຕໍ່ຄວາມສ່ຽງສູງ
 - ການແຂ່ງຂັນເພີ່ມຂຶ້ນ ຍ້ອນການເຊື່ອມໂຍງໃນພາກພື້ນ ມີການ ເປີດກວ້າງຫຼາຍຂຶ້ນ.
- ຈະປະຕິຮູບດ້ານໃດ ຈຶ່ງຈະສາມາດຍົກຜະລິດຕະພາບການຜະລິດໃຫ້ສູງຂຶ້ນ ແລະ ສ້າງວຽກເຮັດງານທຳໃຫ້ໄດ້ຫຼາຍ ?
- ຖ້າຫາກມີວຽກເຮັດງານທຳ, ກຳລັງແຮງງານ ຈະສາມາດຮັບຜິດຊອບ ປະຕິບັດວຽກ ງານດັ່ງກ່າວໄດ້ບໍ່ ?
- ເຮັດແນວໃດ ຈຶ່ງຈະຮັບປະກັນໃຫ້ໜາກຜົນຂອງການຫລຸດຜ່ອນຄວາມທຸກຍາກ ຖືກປົກປັກຮັກສາໄວ້ໄດ້?

ຍຸດທະສາດການພັດທະນາຂອງລັດຖະບານ: ແຜນພັດທະນາເສດຖະກິດ-ສັງຄົມແຫ່ງຊາດ ຄັ້ງທີ VIII



ແຜນພັດທະນາເສດຖະກິດ-ສັງຄົມແຫ່ງຊາດ ຄັ້ງທີ VIII

“ກະກຽມໃຫ້ ສປປ ລາວ ບັນລຸເງື່ອນໄຂ ການຫລຸດພື້ນອອກຈາກ ສະຖານະພາບຄວາມດ້ອຍພັດທະນາ ດ້ວຍການເພີ່ມຜະລິດຕະ ພາບການຜະລິດໃຫ້ສູງຂຶ້ນ, ການຍົກລະດັບຄວາມຮູ້ ແລະ ຄວາມສາມາດ, ການນຳໃຊ້ທ່າແຮງທີ່ໄດ້ປຽບ ໃຫ້ມີປະສິດທິຜົນ, ການນຳເຂົ້າ ແລະ ນຳໃຊ້ວິທະຍາສາດ ແລະ ເຕັກໂນໂລຊີ, ແລະ ເຮັດໃຫ້ເສດຖະກິດ ມີຄວາມຫຼາກຫຼາຍຢ່າງຕໍ່ເນື່ອງ”

ແຜນພັດທະນາເສດຖະກິດ-ສັງຄົມແຫ່ງຊາດ ຄັ້ງທີ VIII

ໝາກຜົນ (Outcomes)

ເສດຖະກິດມີການເຕີບໂຕຢ່າງຕໍ່ເນື່ອງ ໝັ້ນທ່ຽງ ແລະ ຮອບດ້ານ



ການພັດທະນາຊັບພະຍາກອນມະນຸດໄດ້ຮັບການເສີມຂະຫຍາຍ ແລະ ເປົ້າໝາຍການພັດທະນາແບບຍືນຍົງ (SDGs) ໄດ້ບັນລຸຄາດໝາຍ



ຜົນກະທົບຈາກໄພພິບັດທາງທຳມະຊາດ ແລະ ການປ່ຽນແປງຂອງດິນຟ້າອາກາດໄດ້ຫຼຸດຜ່ອນລົງ



ຜົນໄດ້ຮັບ (Outputs)

- ເສດຖະກິດມີການເຕີບໂຕຢ່າງຕໍ່ເນື່ອງ-ໝັ້ນທ່ຽງ ແລະ ຮອບດ້ານ;
- ເສດຖະກິດມະຫາພາກມີສະຖຽນລະພາບ;
- ການວາງແຜນພັດທະນາ ແລະ ແຜນງົບປະມານ ມີການປະສົມປະສານກັນ;
- ການພັດທະນາເຂດ ແລະ ທ້ອງຖິ່ນມີຄວາມສົມສ່ວນ;
- ຂີດຄວາມສາມາດຂອງກຳລັງແຮງງານ ຂອງພາກລັດ/ເອກະຊົນໄດ້ຮັບການຍົກລະດັບສູງຂຶ້ນ;
- ບັນດາຜູ້ປະກອບການພາຍໃນ ມີຄວາມສາມາດໃນການແຂ່ງຂັນ;
- ການເຊື່ອມໂຍງເຂົ້າກັບພາກພື້ນ ແລະ ສາກົນ.

- ຊີວິດການເປັນຢູ່ດີຂຶ້ນ/ການຫຼຸດຜ່ອນຄວາມທຸກຍາກ;
- ໂພຊະນາການໄດ້ຮັບການປັບປຸງດີຂຶ້ນ;
- ການເຂົ້າເຖິງການສຶກສາທີ່ມີຄຸນນະພາບສູງ;
- ການເຂົ້າເຖິງການບໍລິການຮັກສາສຸຂະພາບ ແລະ ການປ້ອງກັນພະຍາດ;
- ລະບົບປ້ອງກັນສັງຄົມມີຄວາມເຂັ້ມແຂງ;
- ການປົກປ້ອງວັດທະນະທຳ ແລະ ຮິດຄອງປະເພນີ;
- ສະຖຽນລະພາບທາງດ້ານການເມືອງ, ຄວາມເປັນລະບຽບຮຽບຮ້ອຍ ແລະ ຄວາມຍຸຕິທຳ.

- ການປ້ອງກັນສິ່ງແວດລ້ອມ ແລະ ການຄຸ້ມຄອງຊັບພະຍາກອນທຳມະຊາດ ຢ່າງຍືນຍົງ;
- ການກະກຽມຮັບມືກັບໄພພິບັດທາງທຳມະຊາດ ແລະ ຫຼຸດຜ່ອນຄວາມສ່ຽງ;
- ການຫຼຸດຜ່ອນຄວາມບໍ່ໝັ້ນຄົງຂອງການຜະລິດກະສິກຳ.

ຈຸດປະສົງລວມ: ຫຼຸດຜ່ອນຄວາມທຸກຍາກ ແລະ ຫຼຸດຜື່ນອອກຈາກສະຖານະພາບຄວາມດ້ອຍພັດທະນາ

ການເຕີບໂຕ

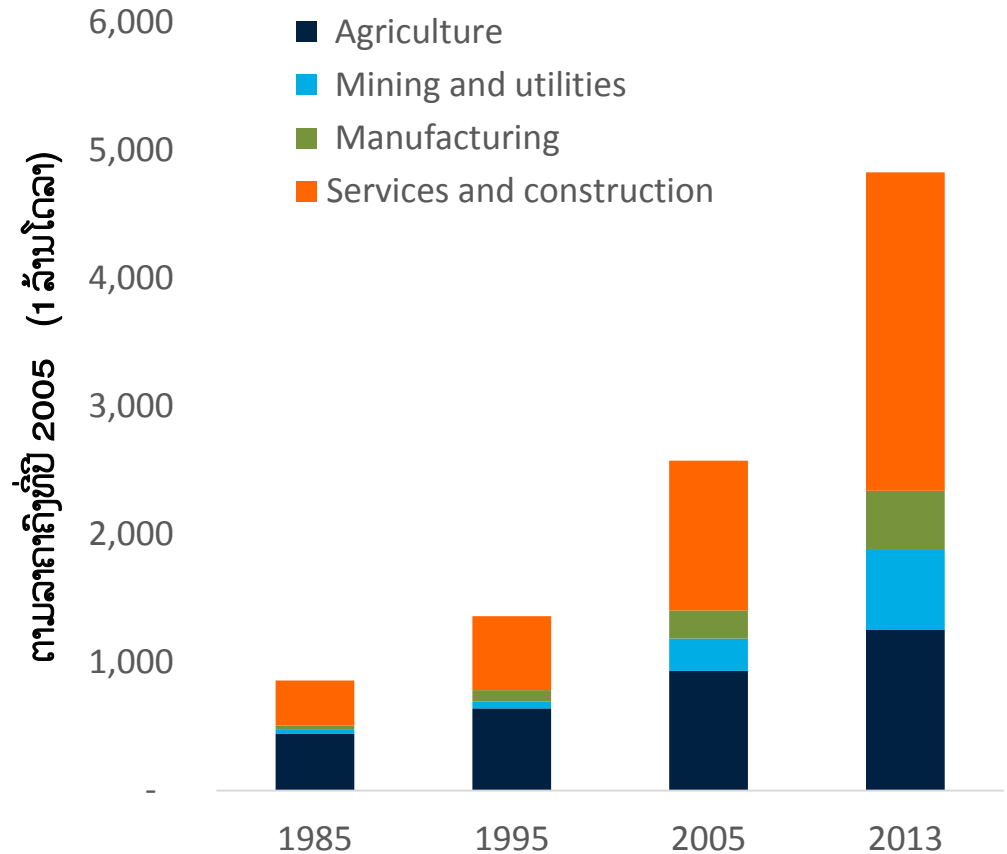


ບັນລຸການເຕີບໂຕຂອງລວມຍອດຜະລິດຕະພັນພາຍໃນ (GDP) ຢ່າງແຂງແຮງ...

- GDP ສະເລ່ຍຕໍ່ຫົວຄົນຂອງ ສປປລາວ ໃນປັດຈຸບັນແມ່ນ 1.600 ໂດລາ (ຕາມລາຄາປັດຈຸບັນ)
- ສປປ ລາວ ເປັນໜຶ່ງໃນບັນດາປະເທດ ທີ່ມີເສດຖະກິດຂະຫຍາຍຕົວໄວ ໃນ ເຂດອາຊີຕາເວັນອອກ ແລະ ໃນໂລກ
 - ໃນທົດສະວັດທີ່ຜ່ານມາ, ອັດຕາການເຕີບໂຕສະເລ່ຍຂອງ ສປປ ລາວ ແມ່ນ 8% ຕໍ່ປີ, ສົມທຽບໃສ່ ອັດຕາການເຕີບໂຕສະເລ່ຍ 4,5% ຂອງເຂດອາຊີຕາເວັນອອກ ແລະ ປາຊີຟິກ (EAP)



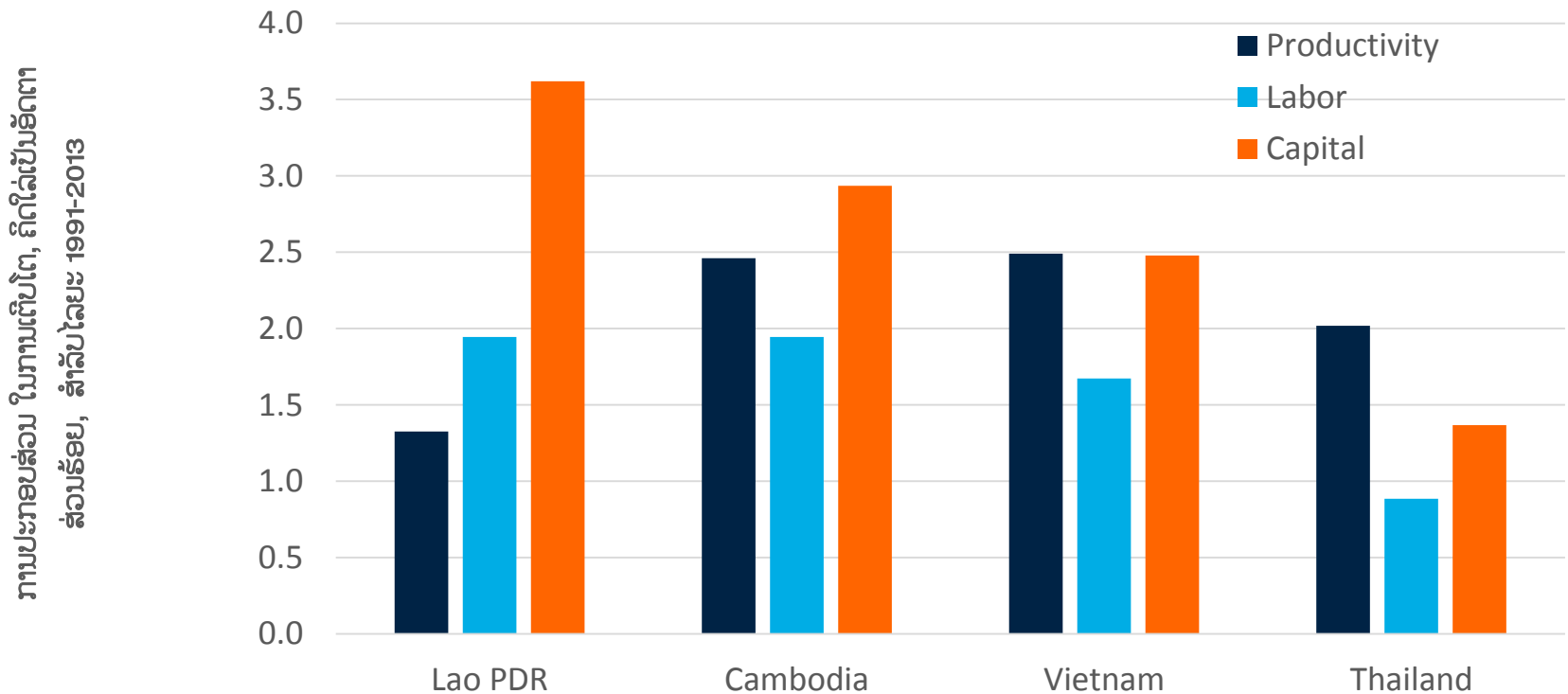
ຍ້ອນຊັບພະຍາກອນທຳມະຊາດ ແລະ ການເຕີບໂຕຂອງການບໍລິການ



ແຫຼ່ງຂໍ້ມູນ: World Development Indicators

... ສ່ວນໃຫຍ່ ຖືກຂັບເຄື່ອນໂດຍຊັບພະຍາກອນທຳມະຊາດ...

ການລົງທຶນໃນຊັບພະຍາກອນທຳມະຊາດ ໄດ້ຊຸກຍູ້ການເຕີບໂຕ, ແຕ່ ການປະກອບສ່ວນຈາກ ຜະລິດຕະພາບການຜະລິດ (productivity) ຍັງຢູ່ໃນລະດັບຕໍ່າ



ແຫຼ່ງຂໍ້ມູນ: World Bank Macro Fiscal Model

... ການປ່ຽນແປງຂອງເສດຖະກິດ ແລະ ການສ້າງວຽກເຮັດ ງານທຳ ຍັງມີລັກສະນະຈຳກັດ

ສະພາບຢຸດຈິ້ງຂອງຂະແໜງ
ກະສິກຳ ແລະ ອຸດສາຫະກຳ
ປຸງແຕ່ງ ໄດ້ປະກອບ ສ່ວນ
ຢ່າງຈຳກັດ ໃນການເຕີບໂຕ
ຂອງ GDP

(ຊຶ່ງແຕກຕ່າງກັບຢູ່ປະເທດ
ອາຊຽນອື່ນໆທີ່ຢູ່ໃກ້ຄຽງ)

ສະແດງອອກໃນການ
ສ້າງວຽກເຮັດງານທຳຕໍ່າ

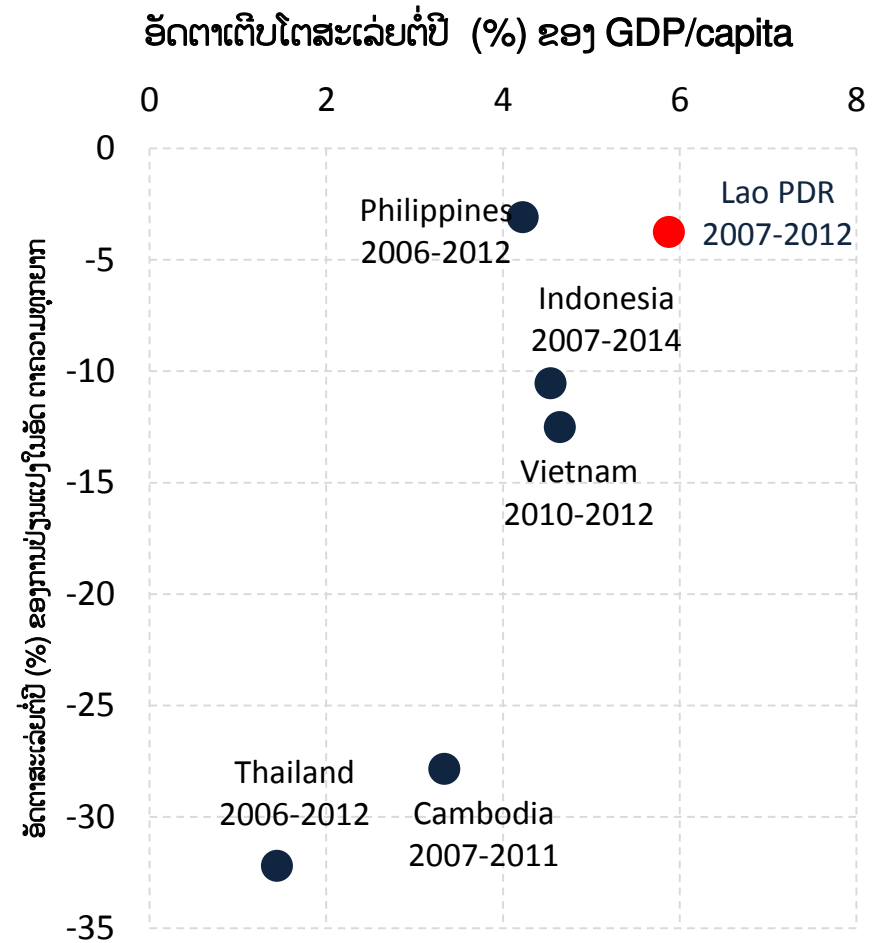
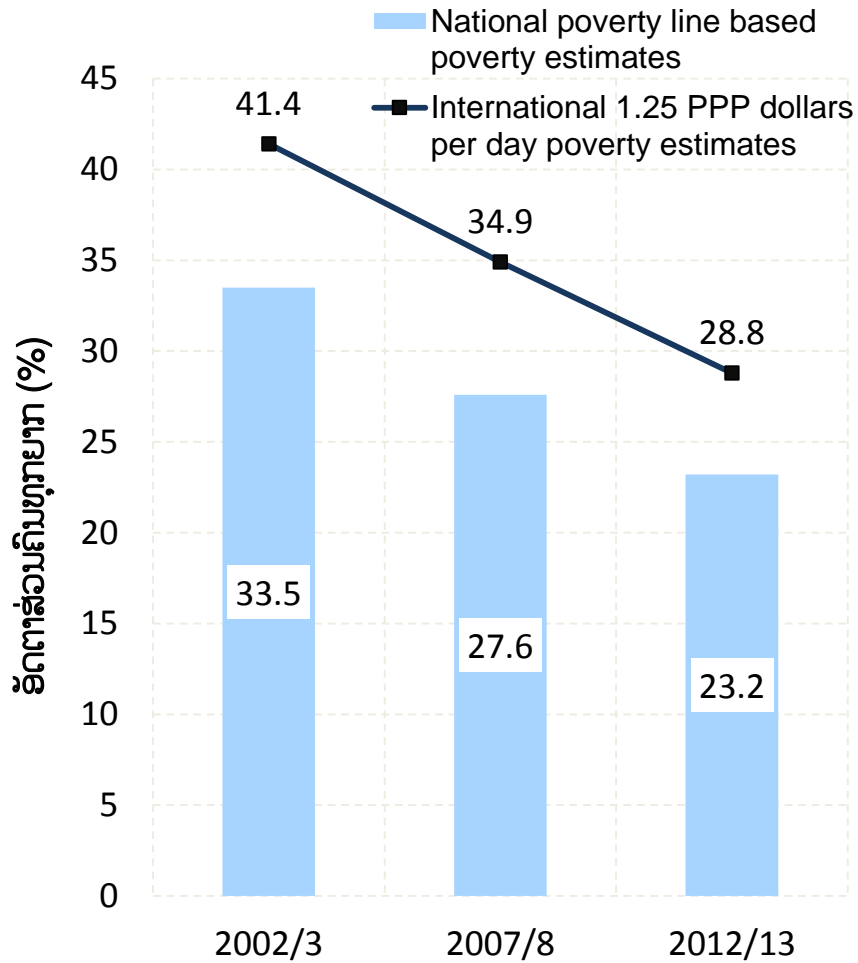
ການສ້າງວຽກເຮັດ
ງານທຳທີ່ດີໃນຂະແໜງ
ການທີ່ບໍ່ແມ່ນກະສິກຳ

ໂດຍສະເພາະໃນຂະແໜງ
ອຸດສາຫະກຳປຸງແຕ່ງ

ຄວາມທຸກຍາກ

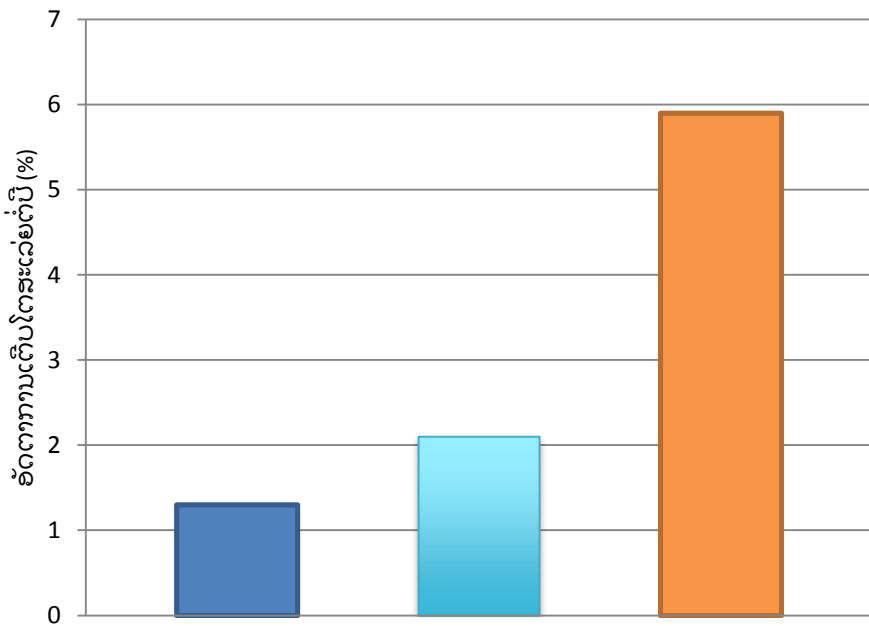


ຄວາມທຸກຍາກໄດ້ຫລຸດລົງ, ແຕ່ດ້ວຍບາດກ້າວຊ້າ ທຽບໃສ່ປະເທດອື່ນໆ...



... ການຊົມໃຊ້ເພີ່ມຂຶ້ນ ດ້ວຍອັດຕາທີ່ຕໍ່າກວ່າ GDP, ໂດຍສະເພາະ ສໍາລັບຜູ້ທຸກຍາກ

- ການເຕີບໂຕຂອງການຊົມໃຊ້ຂອງກຸ່ມປະຊາກອນ 40% ທີ່ທຸກຍາກທີ່ສຸດ
- ຄ່າສະເລ່ຍຂອງການເຕີບໂຕຂອງການຊົມໃຊ້ຕໍ່ຫົວຄົນ
- ການເຕີບໂຕຂອງ GDP ສະເລ່ຍຕໍ່ຫົວຄົນ



ຜົນຕາມມາແມ່ນ ຄວາມບໍ່ສະເໝີພາບ ເພີ່ມຂຶ້ນ ຢ່າງເປັນລໍາດັບ*:

- ຄວາມແຕກໂຕນ ລະຫວ່າງ ຊົນນະບົດ - ຕົວເມືອງ ກວ້າງອອກ: ອັດຕາຄວາມທຸກຍາກ ໃນຕົວເມືອງແມ່ນ 10% , ສ່ວນຢູ່ເຂດຊົນນະບົດແມ່ນ 29%
- ຄວາມບໍ່ສະເໝີພາບຢູ່ພາຍໃນເຂດຕົວເມືອງ ແລະ ລະຫວ່າງ ເຂດຕົວເມືອງ ມີທ່າອ່ຽງເພີ່ມຂຶ້ນ

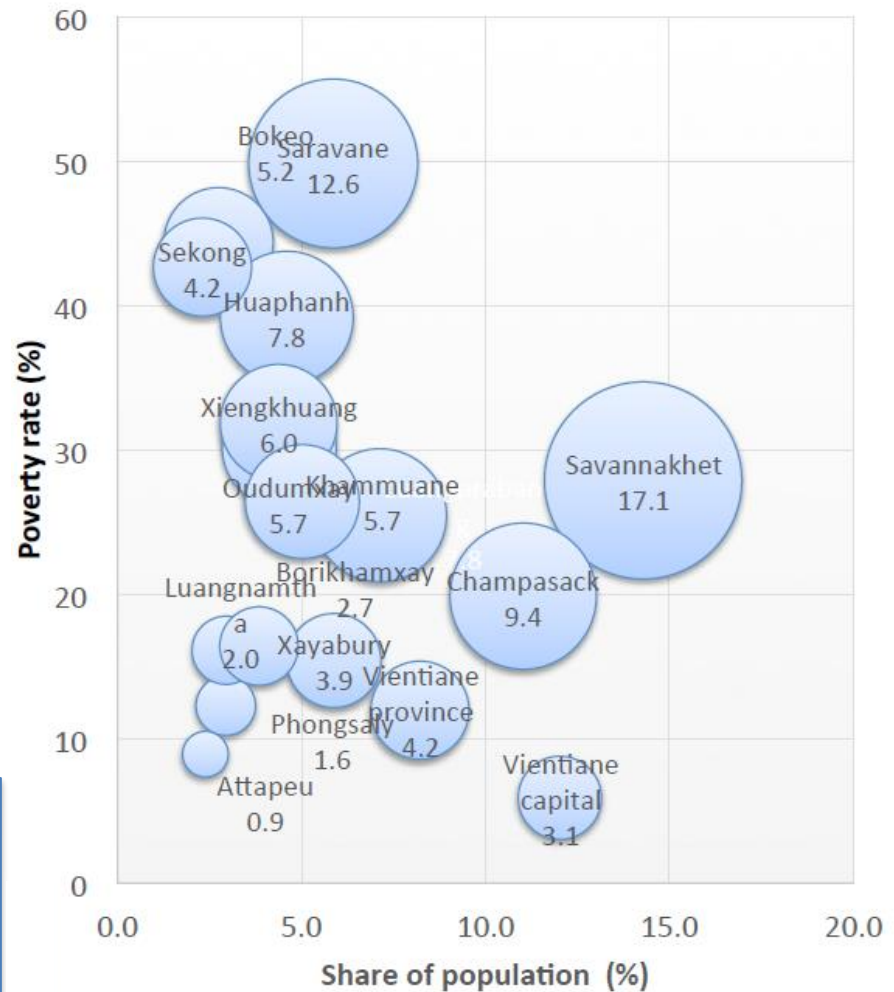
* ດັດຊະນີຈີນີ (Gini coefficient) ໄດ້ເພີ່ມຂຶ້ນຈາກ 32,5 ໃນປີ 2002-2003 ເປັນ 36,2 ໃນປີ 2012-2013

ຜູ້ທຸກຍາກ ແມ່ນໃຜ ແລະ ຢູ່ໃສ ?

ຄວາມທຸກຍາກມີລະດັບສູງ:

- ຢູ່ເຂດຊົນນະບົດ
- ຢູ່ເຂດພູດອຍ
- ໃນບັນດາກຸ່ມຊົນເຜົ່າສ່ວນນ້ອຍ
- ໃນບັນດາຜູ້ມີລະດັບການສຶກສາຕໍ່າ
- ໃນຄົວເຮືອນໃຫຍ່
- ໃນປະຊາຊົນທີ່ເຮັດວຽກໃນຂະແໜງກະສິກໍາ
- ໃນປະຊາຊົນທີ່ມີຄວາມສາມາດນ້ອຍໃນການເຂົ້າເຖິງສາທາລະນະປະໂຫຍດພື້ນຖານ

ຂໍ້ສັງເກດ: ຜູ້ທຸກຍາກສ່ວນຫຼາຍ ບໍ່ໄດ້ຢູ່ບ່ອນທີ່ມີອັດຕາຄວາມທຸກຍາກສູງທີ່ສຸດ : ແຂວງສາລະວັນ ມີອັດຕາຄວາມທຸກຍາກສູງທີ່ສຸດ, ແຕ່ແຂວງສະຫວັນນະເຂດ ມີຈໍານວນຄົນທຸກຍາກຫຼາຍທີ່ສຸດ



ແມ່ນຫຍັງເຮັດໃຫ້ປະຊາຊົນພື້ນອອກຈາກຄວາມທຸກຍາກໄດ້ ?



1 ການໄດ້ຮັບການສຶກສາຫຼາຍຂຶ້ນ
(ນັບທັງຊາວກະສິກອນ)

2 ກາລະໂອກາດໃນຂະແໜງການ ທີ່
ບໍ່ແມ່ນກະສິກໍາ ມີຫຼາຍຂຶ້ນ (ຜູ້
ອອກແຮງງານທີ່ໄດ້ຮັບຄ່າຈ້າງ ຫຼື
ຜູ້ອອກແຮງງານໃຫ້ຕົນເອງ ໃນ
ຂະແໜງການທີ່ບໍ່ແມ່ນກະສິກໍາ)

3 ການເຂົ້າເຖິງ ການບໍລິການ ແລະ
ຕາໜ່າງປ້ອງກັນສັງຄົມ

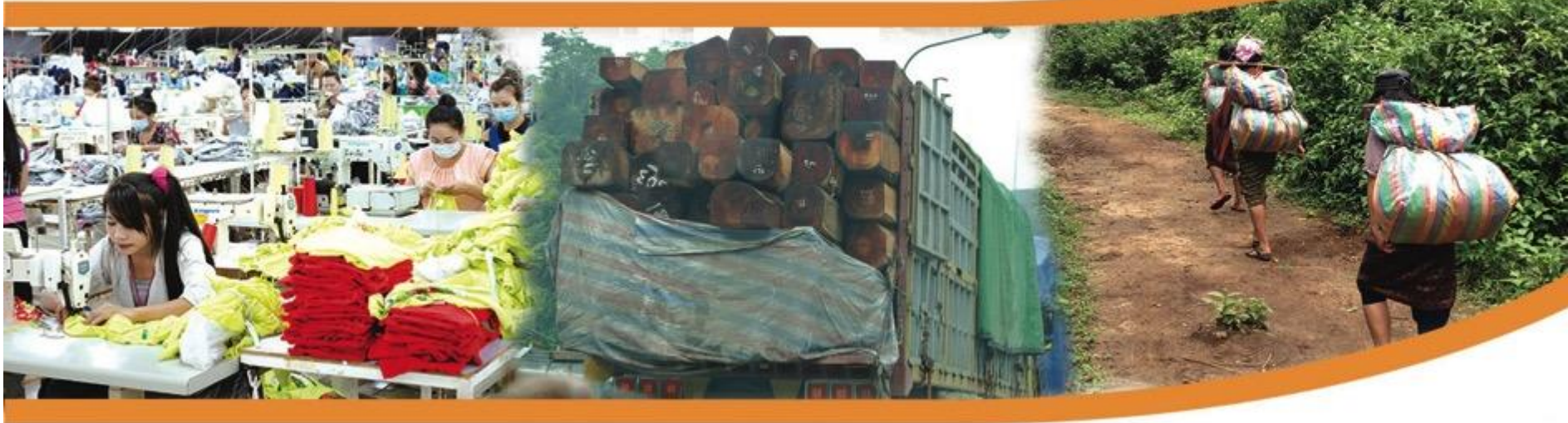
ປະຊາຊົນຍັງມີຄວາມສ່ຽງ ເຖິງແມ່ນວ່າພວກເຂົາໄດ້ຫລຸດພື້ນ ອອກຈາກຄວາມທຸກຍາກແລ້ວກໍຕາມ

ບັນດາຄົວເຮືອນ ຍັງມີຄວາມສ່ຽງທີ່ຈະກັບຄືນໄປສູ່ຄວາມທຸກຍາກ:

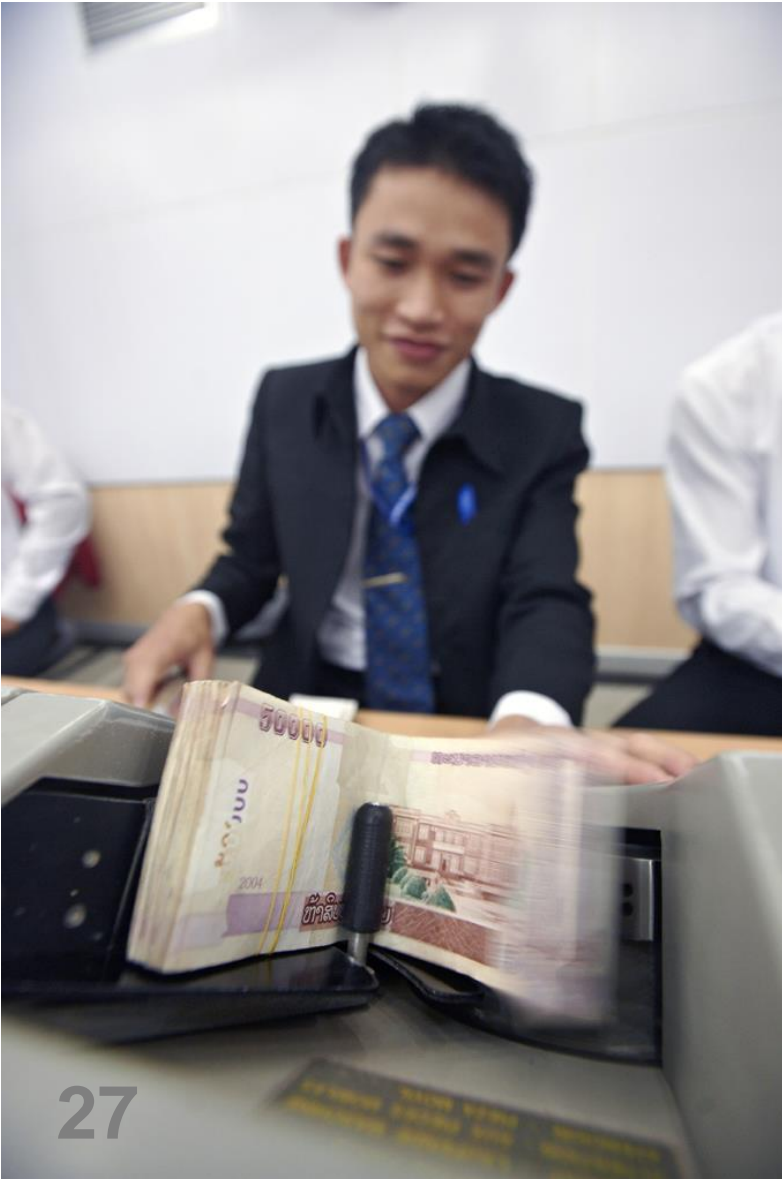
- 50% ຂອງຈຳນວນປະຊາຊົນທຸກຍາກໃນປີ 2012 ບໍ່ໄດ້ເປັນຜູ້ທຸກຍາກໃນປີ 2007
- ເຖິງແມ່ນວ່າປະຊາຊົນ ໄດ້ພື້ນອອກຈາກຄວາມທຸກຍາກແລ້ວ, ແຕ່ພວກເຂົາຍັງອ່ອນແອ ຫຼື ມີຄວາມສ່ຽງຢູ່ (ເຊັ່ນ: ພວກເຂົາຍັງມີລະດັບການຊົມໃຊ້ ພຽງແຕ່ຢູ່ເທິງຕິດກັບເສັ້ນຄວາມທຸກຍາກເທົ່ານັ້ນ)



ຄວາມສ່ຽງຂອງຮູບແບບ ການເຕີບໂຕໃນປັດຈຸບັນ



ຄວາມສ່ຽງທາງດ້ານເສດຖະກິດມະຫາພາກ



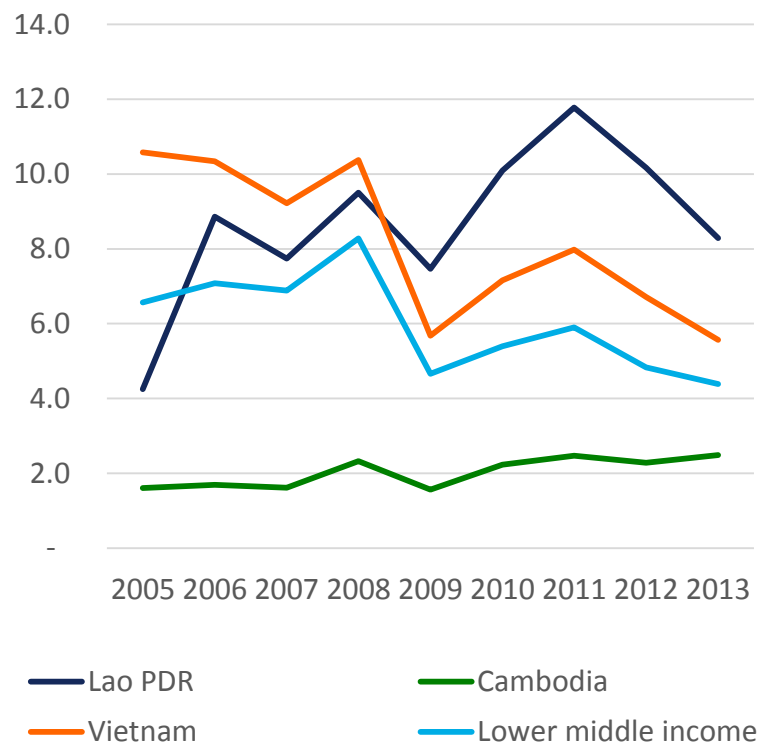
- ການຂາດດູນງົບປະມານມີລະດັບສູງ (5% ຂອງ GDP)
- ກອງທຶນສາກົນ (IMF) ແລະ ທະນາຄານໂລກ (WB) ໄດ້ຈັດ ສປປ ລາວ ໃນປະເພດປະເທດທີ່ມີບັນຫາຫຍຸ້ງຍາກດ້ານໜີ້ສິນໃນລະດັບປານກາງ, ຕິດກັບລະດັບສູງ (ມູນຄ່າໜີ້ຂອງລັດຖະບານ ເທົ່າກັບ 60% ຂອງ GDP)
- ການແຂງຄ່າຂອງເງິນກີບ ມີຜົນກະທົບທາງລົບຕໍ່ຄວາມສາມາດແຂ່ງຂັນ ແລະ ເຮັດໃຫ້ຄັງແຮງເງິນຕາຢູ່ໃນລະດັບຕໍ່າ
- ເງິນກູ້ທີ່ບໍ່ເກີດດອກອອກຜົນເພີ່ມຂຶ້ນ ແລະ ທຶນຂອງທະນາຄານຫຼັກ ຍັງມີມູນຄ່າຕໍ່າ

ຄວາມສ່ຽງທາງດ້ານສິ່ງແວດລ້ອມ

ການນໍາໃຊ້ຊັບພະຍາກອນ ມີຜົນກະທົບຕໍ່ ການດໍາລົງຊີວິດ

- ການຕັດໄມ້ທໍາລາຍປ່າ ແລະ ການເຊື່ອມໂຊມຂອງປ່າໄມ້
- ວິທີການດໍາເນີນງານທີ່ເປັນອັນຕະລາຍ ໃນບາງອຸດສາຫະກໍາຂຸດຄົ້ນ
- ຜົນກະທົບຈາກການພັດທະນາທ່າແຮງດ້ານຊັບພະຍາກອນນໍ້າ
- ການໃຊ້ຈ່າຍທີ່ຫຼວງຫຼາຍ ຍ້ອນໄພພິບັດທາງທໍາມະຊາດ ທີ່ໄດ້ເພີ່ມທະວີຄວາມຮ້າຍແຮງຍ້ອນການປ່ຽນແປງຂອງດິນຟ້າອາກາດ

ການຫລຸດລົງ ຂອງຊັບພະຍາກອນທໍາມະຊາດ, ເປັນ % ຂອງລວມຍອດລາຍໄດ້ແຫ່ງຊາດ (GNI)



ແຫຼ່ງຂໍ້ມູນ : World Development Indicators



ຄວາມສ່ຽງທາງດ້ານຄວາມສາມັກຄີ ໃນສັງຄົມ

ປະຊາກອນທີ່ມີການປະສົມປະສານກັນຫຼາຍຂຶ້ນ ມັກຈະຮຽກຮ້ອງໃຫ້ມີກາລະໂອກາດຫຼາຍຂຶ້ນ.

- ເຖິງແມ່ນ ອັດຕາການເຕີບໂຕບັນລຸ 8% ຕໍ່ປີ, ແຕ່ ກໍຍັງມີບັນຫາ ການວ່າງງານ ຢູ່ ສປປ ລາວ.
- ແຕ່ປີ 2003 ຫາ 2013, ໄດ້ມີການສ້າງວຽກເຮັດງານທຳ ຈຳນວນ 500.000 ຕຳແໜ່ງງານ (ໃນນັ້ນ, 4/5 ແມ່ນວຽກຢູ່ນອກຂະແໜງກະສິກຳ). ໃນໄລຍະທົດສະວັດຕໍ່ໜ້າ, ຈະມີຜູ້ອອກແຮງງານໄວໜຸ່ມ ຈຳນວນ 900.000 ຄົນ ເຂົ້າສູ່ຕະຫລາດແຮງງານ.

ການສ້າງກາລະໂອກາດ ສຳລັບປະຊາຊົນໄວໜຸ່ມທີ່ມີຄວາມບຸ້ມລຸ່ມ ປະສົມປະສານ ແລະ ເຊື່ອມໂຍງກັນ ແມ່ນສິ່ງສຳຄັນທີ່ສຸດ ສຳລັບຄວາມສາມັກຄີໃນສັງຄົມ.

ການວິເຄາະບັນຫາຂອງປະເທດ ຢ່າງເປັນລະບົບ



ໂຄງປະກອບ ສໍາລັບ ການວິເຄາະບັນຫາຂອງປະເທດຢ່າງເປັນລະບົບ

ການມີສະຖາບັນທີ່ເຂັ້ມແຂງ



ຮູບແບບການເຕີບໂຕ ໃນ
ອະນາຄົດ

- ການເຕີບໂຕຂອງ GDP ທີ່ເຂັ້ມແຂງ
- ການມີສ່ວນຮ່ວມທີ່ເຂັ້ມແຂງ
- ຄວາມຍືນຍົງມີຄວາມສ່ຽງຕໍ່າ

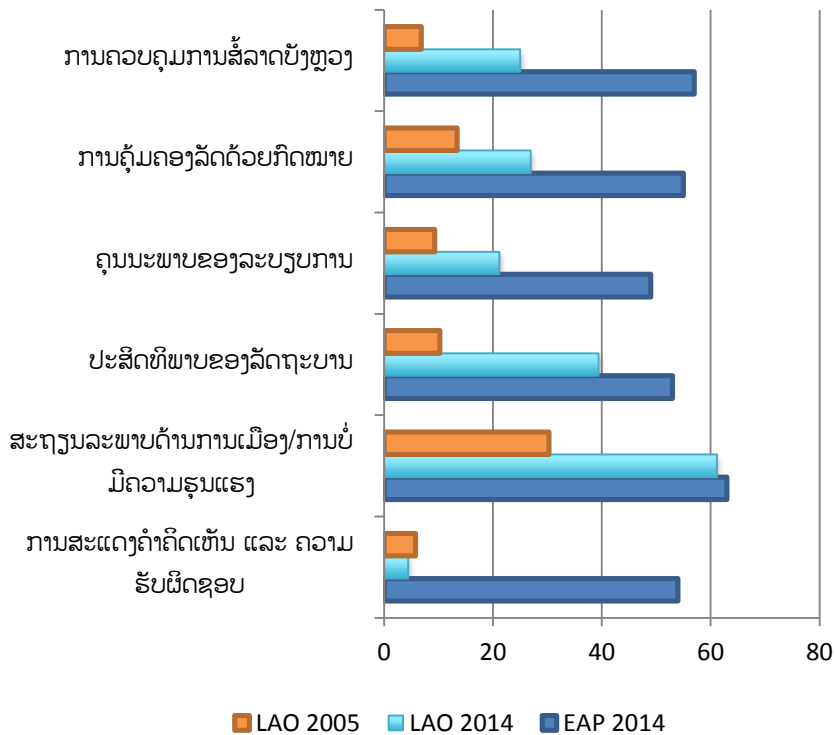
ພວກເຮົາຍັງຂາດອັນໃດອີກ ?

ຮູບແບບການເຕີບໂຕໃນປັດຈຸບັນ

- ການເຕີບໂຕຂອງ GDP ທີ່ເຂັ້ມແຂງ
- ການມີສ່ວນຮ່ວມ ມີລັກສະນະຈໍາກັດ
- ຄວາມຍືນຍົງ ມີຄວາມສ່ຽງສູງ

ບັນຫາກວມລວມ: ການມີສະຖາບັນທີ່ເຂັ້ມແຂງ

ເຫດຜົນ: ສະຖາບັນ ແລະ ການບໍລິຫານລັດທີ່ເຂັ້ມແຂງ ເຮັດໃຫ້ໜາກຜົນຂອງການພັດທະນາດີຂຶ້ນ



ແຫຼ່ງຂໍ້ມູນ: Worldwide Governance Indicators

ສະຖາບັນສາມາດສະໜອງການບໍລິການ ໄດ້ຫຼາຍ ແລະ ດີຂຶ້ນ ຍ້ອນ:

1. ມີຄວາມໂປ່ງໃສຫຼາຍຂຶ້ນ
2. ການເຂົ້າຮ່ວມຢ່າງຕັ້ງໜ້າຂອງ ບັນດາຜູ້ທີ່ມີສ່ວນກ່ຽວຂ້ອງ
3. ການນໍາໃຊ້ເຕັກໂນໂລຊີທັນສະໄໝ ຢ່າງມີປະສິດທິພາບ
4. ຄວາມສາມາດໃນການຄຸ້ມຄອງລັດຖະກອນສູງຂຶ້ນ

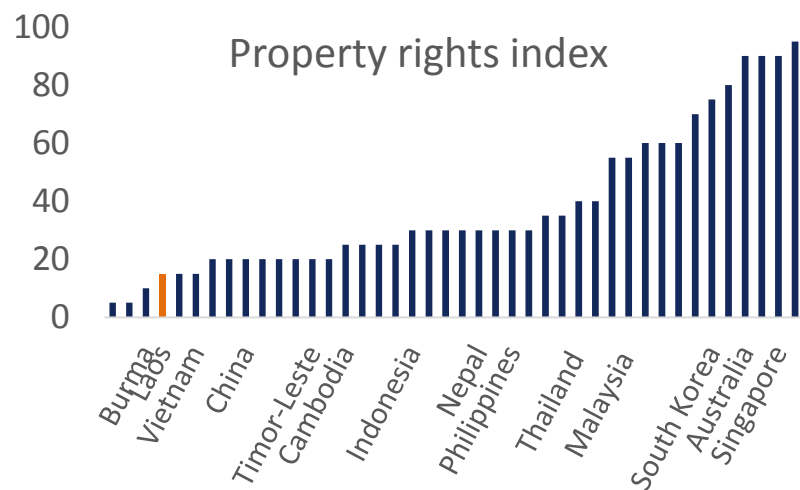
ບັນຫາກວມລວມ: ການມີສະຖາບັນທີ່ເຂັ້ມແຂງ

ພື້ນຟູສະຖານລະພາບ ຂອງເສດຖະກິດ ມະຫາພາກ

1. ຫລຸດຜ່ອນການຂາດຄຸນນົບປະມານລົງ
ເປັນກ້າວໆ
 - ຖານລາຍຮັບທີ່ເຂັ້ມແຂງ
 - ການຈັດສັນລາຍຈ່າຍຄືນໃໝ່
 - ປະສິດທິພາບໃນການໃຊ້ຈ່າຍ
2. ແກ້ໄຂຄວາມສ່ຽງ ກ່ຽວກັບລະບົບ
ໃນຂະແໜງທະນາຄານ
3. ດັດປັບນະໂຍບາຍເງິນຕາ ແລະ ອັດຕາ
ແລກປ່ຽນ ເພື່ອຫລຸດຜ່ອນຄວາມສ່ຽງ
ແລະ ເສີມຂະຫຍາຍລະບົບປ້ອງກັນ
ຄວາມສ່ຽງ

ປົກປ້ອງສິດ ກ່ຽວກັບຊັບສິມບັດ ແລະ ຮັບປະກັນການປະຕິບັດຢ່າງຍຸຕິທໍາ

ສິດກ່ຽວກັບຊັບສິມບັດ ມີຂໍ້ຂັດແຍ່ງເກີດຂຶ້ນຢ່າງແຜ່
ຫຼາຍ ຢູ່ ສປປ ລາວ, ບໍ່ວ່າໃນບັນຫາທີ່ດິນ ກໍຄື ໃນ
ບັນຫາທຸລະກໍາທາງດ້ານການຄ້າ.



ແຫຼ່ງຂໍ້ມູນ: The Heritage Foundation

ວິທີທາງທີ 1: ການຄຸ້ມຄອງຊັບພະຍາກອນທຳມະຊາດ ແບບຍືນຍົງ

ເຫດຜົນ : ຊັບພະຍາກອນທຳມະຊາດ ໄດ້ຖືກນຳໃຊ້ຢ່າງກວ້າງຂວາງ ຢູ່ ສປປ ລາວ, ແຕ່ ມັນສາມາດໄດ້ຮັບການຄຸ້ມຄອງດີກວ່າເກົ່າ

ເພື່ອຄຸ້ມຄອງຊັບພະຍາກອນທຳມະຊາດຢ່າງມີຍຸດທະສາດ, ສປປ ລາວ ສາມາດ:



1. ຄຸ້ມຄອງ, ຊຸດຄົ້ນ ຫຼື ອະນຸລັກ
ຊັບພະຍາກອນຢ່າງມີປະສິດທິພາບ
ຈຳເປັນຕ້ອງມີຄວາມພະຍາຍາມໃນການ
ອະນຸລັກຊັບພະຍາກອນເພີ່ມ.

2. ເກັບລາຍຮັບ ໃນສັດສ່ວນ
ທີ່ເໝາະສົມ
ຜົນໄດ້ຮັບໃນການເກັບລາຍຮັບ ມີ
ລັກສະນະປະປົນກັນ. ລາຍຮັບຈາກ
ເຂື່ອນໄຟຟ້າໄດ້ເພີ່ມຂຶ້ນ, ສ່ວນລາຍຮັບ
ຈາກໄມ້ ແລະ ບໍ່ແຮ່ ແມ່ນເກັບໄດ້
ໜ້ອຍຫຼາຍ.

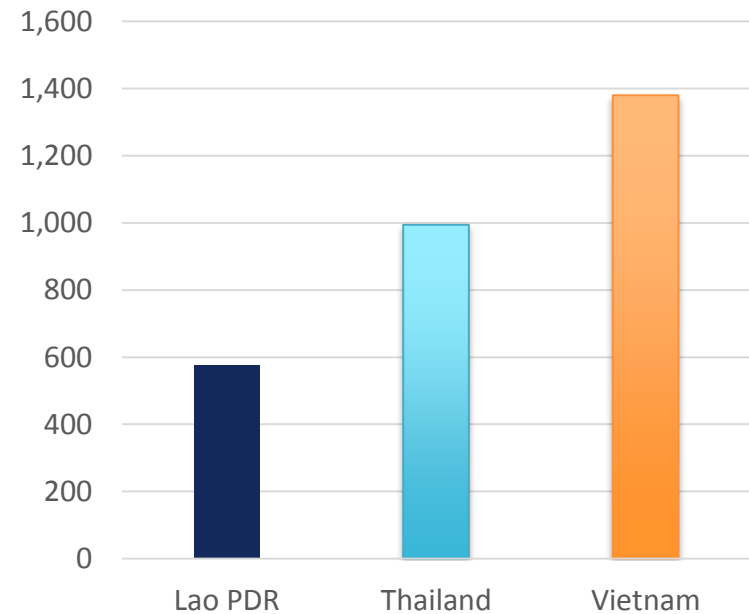
3. ລົງທຶນຢ່າງຮອບຄອບ
ການຄຸ້ມຄອງການເງິນຂອງລັດ ທີ່
ເຂັ້ມແຂງ ມີຄວາມຈຳເປັນ ເພື່ອ
ແຈກຢາຍຜົນປະໂຫຍດຄືນໃໝ່
ໃຫ້ກວ້າງຂວາງກວ່າເກົ່າ.

ວິທີທາງທີ 2: ພັດທະນາບັນດາຂະແໜງການອື່ນ ທີ່ບໍ່ແມ່ນຂະແໜງຊັບພະຍາກອນ

ເຫດຜົນ: ສະມັດຕະພາບການຜະລິດໃນຂະແໜງກະສິກຳຍັງຕໍ່າ, ຊຶ່ງພາໃຫ້ມີລາຍໄດ້ຕໍ່າ ສຳລັບປະຊາຊົນສ່ວນຫຼາຍ

- ການເພີ່ມຂຶ້ນຂອງຜົນຜະລິດກະສິກຳ (ປະມານ 3,7% ຕໍ່ປີ) ສ່ວນໃຫຍ່ແມ່ນເນື່ອງມາຈາກການເພີ່ມເນື້ອທີ່ດິນປູກຝັງ, ບໍ່ແມ່ນຍ້ອນສະມັດຕະພາບການຜະລິດສູງຂຶ້ນ.
- ກະສິກຳ ກວມເອົາ 44% ຂອງການຫລຸດຜ່ອນຄວາມທຸກຍາກ (ທຽບໃສ່ 65% ຢູ່ກຳປູເຈຍ.)
- ຊາວກະສິກອນ ຜູ້ທີ່ມີການສຶກສາດີ ເປັນຜູ້ບໍ່ທຸກຍາກຫຼາຍ.

ມູນຄ່າເພີ່ມ ຕໍ່ 1 ເຮັກຕາ, ຕາມລາຄາປີ 2005 ເປັນເງິນ US\$



ວິທີທາງທີ 2: ພັດທະນາບັນດາຂະແໜງການອື່ນ ທີ່ບໍ່ແມ່ນ ຂະແໜງຊັບພະຍາກອນ

ເຫດຜົນ : ສະພາບແວດລ້ອມທຸລະກິດມີຄວາມຫຍຸ້ງຍາກ ເຮັດໃຫ້ວິສາຫະກິດມີຂະໜາດ
ນ້ອຍ ແລະ ເຄື່ອນໄຫວຢູ່ພາຍໃນ; ໃຫ້ຄ່າແຮງງານຕໍ່າ ຊຶ່ງບໍ່ດຶງດູດຜູ້ອອກແຮງງານ



1. ຈຳນວນວິສາຫະກິດຍັງມີນ້ອຍຫຼາຍ:
 - 19 ວນກ /1.000 ຄົນ (ຫວຽດນາມ: 30)
2. ຫຼາຍວິສາຫະກິດສືບຕໍ່ມີຂະໜາດນ້ອຍ ແລະ ບໍ່ສາມາດເຕີບ
ໃຫຍ່ຂະຫຍາຍຕົວ:
 - ຍ້ອນການລົງທຶນຕໍ່າໃນວິສາຫະກິດ, ສະມັດຕະພາບ
ການຜະລິດຈຶ່ງຕໍ່າ ແລະ ຈຳກັດ ຄວາມສາມາດຈ່າຍ
ຄ່າແຮງງານສູງ ແລະ ການດຶງດູດແຮງງານຈາກ
ຂະແໜງກະສິກໍາ

ສະພາບແວດລ້ອມທຸລະກິດ ຍັງປະເຊີນກັບບັນຫາລະບຽບການ ແລະ ຂັ້ນ
ຕອນທີ່ສັບສົນ, ຄວາມໂປ່ງໃສຕໍ່າ ແລະ ການປະຕິບັດບໍ່ເປັນເອກະພາບກັນ.
(ຄວາມສະດວກໃນການດໍາເນີນທຸລະກິດ (Ease of Doing Business) ຢູ່
ສປປ ລາວ ຖືກຈັດຢູ່ໃນອັນດັບທີ 134 ໃນຈຳນວນ 189 ປະເທດ)

ວິທີທາງທີ 3: ປະຊາຊົນມີການສຶກສາດີ ແລະ ສຸຂະພາບແຂງແຮງ

ເຫດຜົນ : ຢູ່ບ່ອນທີ່ວຽກເຮັດງານທຳດີ ມີຈຳນວນໜ້ອຍ, ບັນດາວິສາຫະກິດມັກຈົມວ່າ ຈຳນວນກຳລັງແຮງງານບໍ່ພຽງພໍ

1. ການຂາດທັກສະພື້ນຖານ ໃນ ການສຶກສາ



32% ຂອງນັກຮຽນຊັ້ນປໍ 2 ບໍ່ສາມາດອ່ານໜັງສືໄດ້
ອັດຕາສ່ວນຄວາມບໍ່ຮູ້ໜັງສື ຂອງຜູ້ໃຫຍ່ແມ່ນ 27%

2. ການຂາດສານອາຫານ ແລະ ການເຕີບໂຕຫລຸດມາດຕະຖານ ຍັງມີຢູ່ທົ່ວໄປ



- ອັດຕາສ່ວນເດັກນ້ອຍລຸ່ມ 5 ປີ ທີ່ມີຄວາມສູງຫລຸດມາດຕະຖານ ແມ່ນ 44%

3. ປັດໄຈອື່ນໆທີ່ທຳລາຍຄວາມອາດສາມາດ ທາງດ້ານເສດຖະກິດຂອງຜູ້ອອກແຮງງານ



- ປະຊາກອນຈຳນວນຫຼາຍມີສຸຂະພາບ ອ່ອນເພຍ
- ການສະໜອງນໍ້າສະອາດ ແລະ ການ ອະນາໄມ ບໍ່ທັນພຽງພໍ (ເຖິງແມ່ນໄດ້ ມີການປັບປຸງດີຂຶ້ນ)
- ປະຊາຊົນຢູ່ບາງບ່ອນ ຍັງບໍ່ທັນ ສາມາດເຂົ້າເຖິງເສັ້ນທາງ ແລະ ໄຟຟ້າ

ວິທີທາງທີ 3: ປະຊາຊົນມີການສຶກສາດີ ແລະ ສຸຂະພາບແຂງແຮງ

ເຫດຜົນ: ເຖິງແມ່ນວ່າ ປະຊາຊົນໄດ້ຫລຸດພື້ນອອກຈາກຄວາມທຸກຍາກ, ແຕ່ ໜາກຜົນ ດັ່ງກ່າວຍັງມີຄວາມສ່ຽງ ຍ້ອນສະພາບຄວາມອ່ອນແອຍັງສູງ, ການຂາດຕາໜ່າງ ປ້ອງກັນສັງຄົມ ແລະ ມາດຕະການຫລຸດຜ່ອນຄວາມສ່ຽງ



1. 50% ຂອງຈຳນວນປະຊາຊົນ ທຸກຍາກໃນປີ 2012 ບໍ່ໄດ້ເປັນຜູ້ທຸກ ຍາກໃນປີ 2007

ຄວາມອ່ອນແອ-ບອບບາງ, ໂດຍສະເພາະ ໃນຂະແໜງກະສິກຳ, ເຮັດໃຫ້ປະເຊີນກັບ ຄວາມສ່ຽງຕໍ່ໄພພິບັດ ແລະ ການປ່ຽນແປງ ຂອງດິນຟ້າອາກາດ.

2. ປະຊາຊົນຈຳນວນ 350.000 ຄົນ ໄດ້ຖືກກະທົບ ຈາກໄພນໍ້າຖ້ວມ ໃນປີ 2013 ຊຶ່ງ ຜົນເສຍຫາຍມີມູນຄ່າ 270 ລ້ານ ໂດລາ

3. ຍ້ອນບໍ່ມີລະບອບຕາໜ່າງປ້ອງກັນ ສັງຄົມ ທີ່ມີປະສິດທິພາບ, ບັນດາ ຄົວເຮືອນ ຈຶ່ງບໍ່ມີເຄື່ອງມືເພື່ອຮັບມືກັບ ໄພພິບັດ

16% ຂອງປະຊາຊົນທຸກຍາກສ້າງ “ພາລະ ແບກຫາບດ້ານສຸຂະພາບ”, ແລະ ມີພຽງແຕ່ 12% ເທົ່ານັ້ນ ທີ່ມີການປະກັນໄພສຸຂະພາບ.

ບາດກ້າວຕໍ່ໄປ

ບາດກ້າວໃນຕໍ່ໜ້າ

ຜົນໄດ້ຮັບ ຂອງການວິເຄາະບັນຫາຂອງປະເທດຢ່າງເປັນລະບົບ (SCD)
ຈະສະໜອງຂໍ້ມູນຂ່າວສານ ແກ້ວຽກງານຂອງກຸ່ມທະນາຄານໂລກ (WBG):

- SCD ຈະເປັນແຫຼ່ງຂໍ້ມູນຫຼັກ ສໍາລັບການກໍານົດກອບການເປັນຄູ່ຮ່ວມມືກັບປະເທດ ຂອງ ກຸ່ມທະນາຄານໂລກ (CPF), ຊຶ່ງກຸ່ມທະນາຄານໂລກ ມີແຜນທີ່ຈະສ້າງຂຶ້ນໃນທ້າຍປີນີ້ ໂດຍ ສົມທົບກັບລັດຖະບານລາວ ແລະ ບັນດາຄູ່ຮ່ວມພັດທະນາ.
- ເອກະສານ SCD, ຍຸດທະສາດການພັດທະນາຂອງ ສປປ ລາວ (ແຜນພັດທະນາເສດຖະກິດ- ສັງຄົມແຫ່ງຊາດ ຄັ້ງທີ VIII) ແລະ ແຜນງານຂອງບັນດາຄູ່ຮ່ວມພັດທະນາ ຈະເປັນພື້ນຖານ ສໍາລັບການກໍານົດຂົງເຂດບຸລິມະສິດ ໃນຂອບການເປັນຄູ່ຮ່ວມມືກັບປະເທດ (CPF) ຂອງ ກຸ່ມທະນາຄານໂລກ ສໍາລັບໄລຍະ 2017-2020.

ຂອບໃຈ !

ບົດສະຫລຸບ ກ່ຽວກັບຂໍ້ສະເໜີແນະ ແລະ ລາຍຊື່ບັນດາຜູ້ ເຂົ້າຮ່ວມ ຈາກກອງປະຊຸມນີ້ ຈະຈັດສົ່ງໄປໃຫ້ທ່ານ ແລະ ເຜີຍແຜ່ໃນເວັບໄຊ ຂອງກຸ່ມທະນາຄານໂລກ.

ຂໍໃຫ້ທ່ານສົ່ງຄໍາແນະນໍາ ຫຼື ຄໍາເຫັນຂອງທ່ານ ເຖິງ:
worldbanklaos@worldbank.org ຫຼື
www.facebook.com/worldbanklaos

ການສໍາຫຼວດທາງອອນໄລນ໌ ໄດ້ມີຢູ່ເວັບໄຊຂອງ
World Bank Lao:
www.worldbank.org/en/country/lao



ຄວາມໝາຍຂອງບາງຄຳສັບທີ່ນຳໃຊ້ໃນບົດສະເໜີນີ້

CPF/CPS: Country Partnership Framework (ຂອບການເປັນຄູ່ຮ່ວມມືກັບປະເທດ) / Country Partnership Strategy (ຍຸດທະສາດການເປັນຄູ່ຮ່ວມມືກັບປະເທດ) - ແມ່ນເອກະສານທີ່ກຳນົດຈຸດປະສົງຫຼັກ ແລະ ຜົນໄດ້ຮັບຂອງການພັດທະນາ ຊຶ່ງກຸ່ມທະນາຄານໂລກ ມີຈຸດປະສົງໃຫ້ການສະໜັບສະໜູນ ແກ່ປະເທດສະມາຊິກ ໃນຄວາມພະຍາຍາມເພື່ອຢຸດຕິຄວາມທຸກຍາກທີ່ຮ້າຍແຮງ ແລະ ສິ່ງເສີມຄວາມອຸດົມຮັ່ງມີຢ່າງທົ່ວເຖິງ ແບບຍືນຍົງ.

GDP: Gross Domestic Product (ລວມຍອດຜະລິດຕະພັນພາຍໃນ) - ແມ່ນມູນຄ່າຂອງສິນຄ້າ ແລະ ການບໍລິການທັງໝົດ ທີ່ຜະລິດຢູ່ໃນປະເທດ.

Gini coefficient (ດັດຊະນີຈີນີ): ວັດແທກລະດັບ ຊຶ່ງການແຈກຢາຍການຊົມໃຊ້ ໃນບັນດາຄົວເຮືອນ ຜິກອອກຈາກການແຈກຢາຍທີ່ສະເໝີພາບຢ່າງສົມບູນ. ດັດຊະນີຈີນີ ລະດັບ 0 ແມ່ນສະແດງເຖິງຄວາມສະເໝີພາບຢ່າງສົມບູນ, ສ່ວນດັດຊະນີ ລະດັບ 100 ແມ່ນໝາຍເຖິງຄວາມບໍ່ສະເໝີພາບຢ່າງສົມບູນ.

TFP: Total Factor Productivity (ສະມັດຕະພາບຂອງປັດໄຈການຜະລິດລວມ) – ແມ່ນສ່ວນຂອງຜົນຜະລິດ ທີ່ບໍ່ໄດ້ອະທິບາຍດ້ວຍຈຳນວນຂອງປັດໄຈການຜະລິດທີ່ນຳໃຊ້ເຂົ້າໃນການຜະລິດ. ສະນັ້ນ, ລະດັບຂອງມັນ ຈຶ່ງຖືກກຳນົດ ໂດຍລະດັບປະສິດທິພາບ ແລະ ຄວາມເຂັ້ມຂຸ້ນ ຂອງການນຳໃຊ້ບັນດາປັດໄຈການຜະລິດເຂົ້າໃນການຜະລິດ.

WBG: World Bank Group (ກຸ່ມທະນາຄານໂລກ) – ແມ່ນສະຖາບັນການເງິນສາກົນ, ຊຶ່ງເປັນອົງການວິຊາສະເພາະຂອງອົງການສະຫະປະຊາຊາດ, ປະກອບດ້ວຍອົງການ (IDA, IBRD, IFC, MIGA ແລະ ICSID) ທີ່ສະໜອງການຊ່ວຍເຫຼືອໃຫ້ແກ່ບັນດາ ປະເທດກຳລັງພັດທະນາ ເພື່ອຫຼຸດຜ່ອນຄວາມທຸກຍາກ ແລະ ສິ່ງເສີມຄວາມອຸດົມຮັ່ງມີຢ່າງທົ່ວເຖິງ.