

# ການວິເຄາະບັນຫາຂອງປະເທດຢ່າງເປັນລະບົບ ສໍາລັບ ສປປ ລາວ



May-June 2017

# ສາລະບານ

1. ການວິເຄາະບັນຫາຂອງປະເທດຢ່າງເປັນລະບົບ (SCD)
2. ຄວາມເປັນມາຂອງການເຕີບໂຕ
3. ຄວາມເປັນມາຂອງຄວາມທຸກຍາກ
4. ທາອ່ຽງໃນປັດຈຸບັນ ຈະສາມາດຮັບປະກັນຄວາມຕໍ່ເນື່ອງ-ໝັ້ນທ່ຽງໄດ້ບໍ່ ?
5. ການກ້າວໄປ ແລະ ວາລະການພັດທະນາ ເພື່ອບັນລຸສອງເປົ້າໝາຍ
6. ວາລະການພັດທະນາທີ່ເປັນບູລິມະສິດ

# ການວິເຄາະບັນຫາຂອງປະເທດຢ່າງເປັນລະບົບ - ປະຫວັດຄວາມເປັນມາ

## ເປົ້າໝາຍຂອງກຸ່ມທະນາຄານໂລກ

ຢຸດຕິຄວາມທຸກຍາກທີ່ຮ້າຍແຮງ ...	ຫລຸດຜ່ອນອັດຕາສ່ວນຮ້ອຍຂອງປະຊາກອນທີ່ດຳລົງຊີວິດ ໂດຍອີງໃສ່ລາຍໄດ້ທີ່ຕໍ່າກວ່າ 1,9 ໂດລາສະຫະລັດ ຕໍ່ມື້, ຕາມອຳນາດຊື້ທຽບເທົ່າ (PPP) ປີ 2011.
... ສົ່ງເສີມການແຈກຢ່າຍຄວາມອຸດົມຮັ່ງມີຢ່າງທົ່ວເຖິງ ...	ສົ່ງເສີມການເຕີບໂຕຂອງລາຍໄດ້ຂອງປະຊາກອນ 40 ສ່ວນຮ້ອຍທີ່ມີລາຍໄດ້ຕໍ່າທີ່ສຸດຢູ່ທຸກປະເທດ.
... ຢ່າງມີຄວາມຍືນຍົງ	ການນຳໃຊ້ຊັບພະຍາກອນ ຈະຕ້ອງບໍ່ສ້າງອຸບປະສັກໃຫ້ລຸ້ນຄົນອະນາຄົດ ໃນການບັນລຸຄວາມຢູ່ດີກິນດີໃນລະດັບສູງ ຢ່າງໜ້ອຍແມ່ນບໍ່ຫລຸດລະດັບ ຊຶ່ງລຸ້ນຄົນປັດຈຸບັນໄດ້ບັນລຸ.



ການວິເຄາະບັນຫາຂອງປະເທດຢ່າງເປັນລະບົບ (SCD) ແມ່ນການວິໄຈຢ່າງເປັນລະບົບ ທີ່ອີງໃສ່ ຂໍ້ມູນຫຼັກຖານ ທີ່ວິເຄາະວິໄຈກາລະໂອກາດ ແລະ ຂໍ້ຫຍຸ້ງຍາກ ໃນການຫລຸດຜ່ອນຄວາມທຸກຍາກ ແລະ ການສົ່ງເສີມການແຈກຢ່າຍຄວາມອຸດົມຮັ່ງມີຢ່າງທົ່ວເຖິງ.

# ຄວາມເປັນມາຂອງການເຕີບໂຕ

ການເຕີບໂຕມີຄວາມເຂັ້ມແຂງຫຼາຍ, ຊຶ່ງຕົ້ນຕໍແມ່ນຖືກຂັບເຄື່ອນໂດຍຊັບພະຍາກອນທຳມະຊາດ

	GDP ຕື້ໂດລາສະຫະລັດ	ອັດຕາການເຕີບໂຕຂອງ GDP ສະເລ່ຍ 2007-16 (%)
ສປປ ລາວ	15,7	7,8
ຫວຽດນາມ	207,0	6,0
ກຳປູເຈຍ	20,0	6,6
ມຽນມາ	67,5	8,6
ໄທ	407,8	3,2

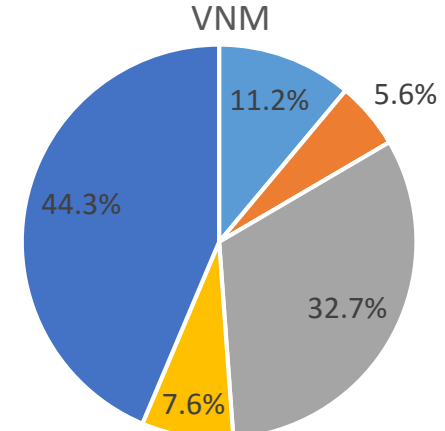
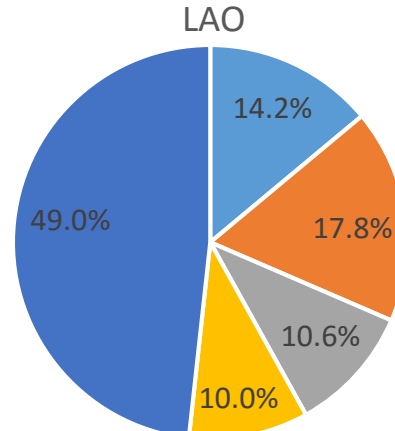
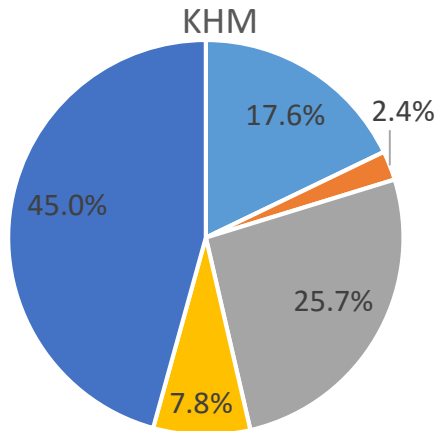
■ Agriculture

■ Mining and utilities

■ Manufacturing

■ Construction

■ Services

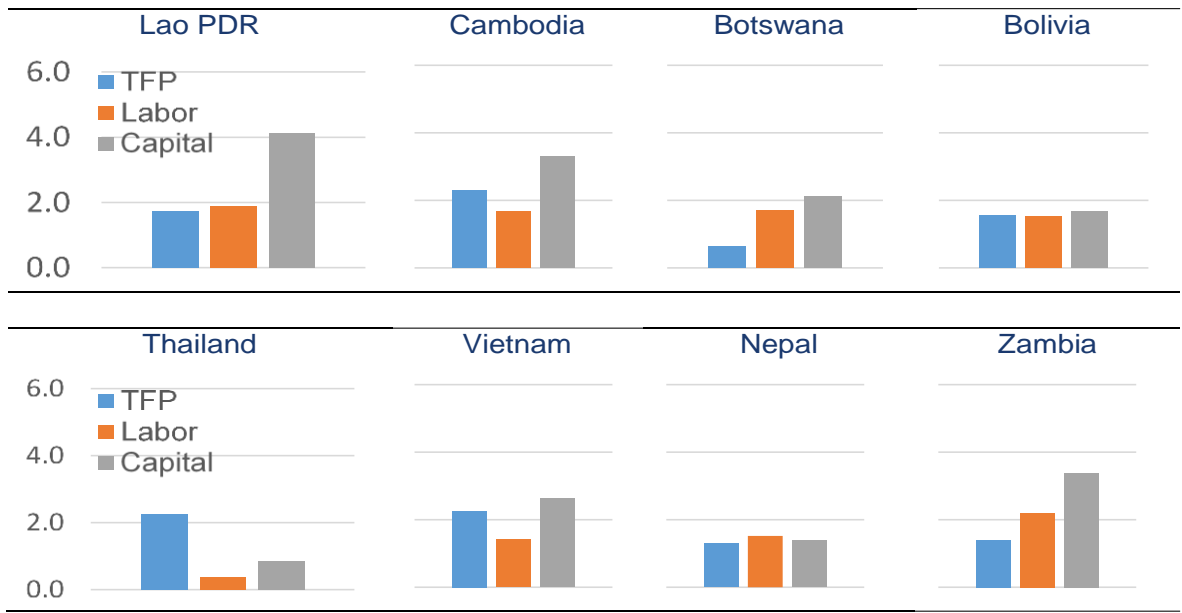


ແຫຼ່ງຂໍ້ມູນ : United Nations (UN) National Accounts dataset.

# ຄວາມເປັນມາຂອງການເຕີບໂຕ



ການລົງທຶນໃນຂະແໜງຊັບພະຍາກອນໄດ້ຂັບເຄື່ອນການເຕີບໂຕ; ແຕ່ ຜົນໄດ້ຮັບດ້ານສະມັດຕະພາບການຜະລິດ ຍັງຕໍ່າ



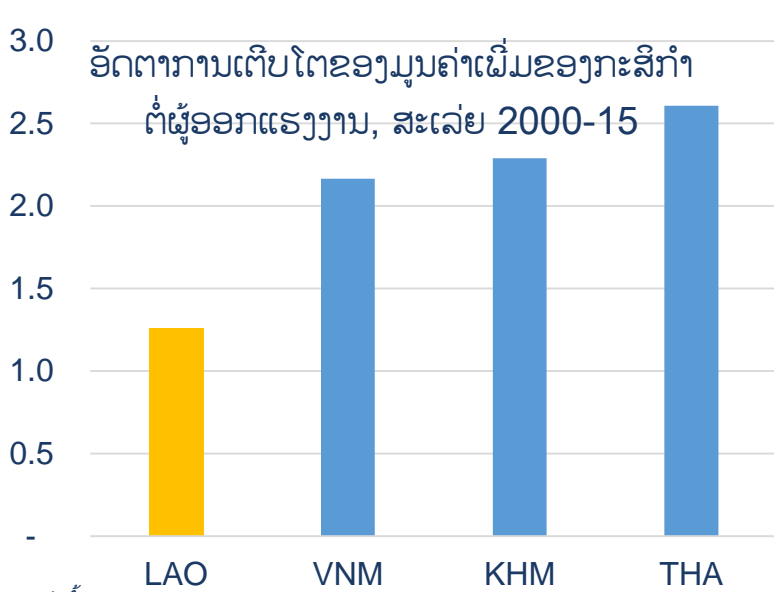
ແຫຼ່ງຂໍ້ມູນ: World Bank Macro-fiscal Model.

ແຕ່, ມີພຽງແຕ່ 38% ຂອງໂຮງງານອຸດສາຫະກຳປຸງແຕ່ງຢູ່ ສປປ ລາວ ໄດ້ລົງທຶນໃນຊັບສິນຄົງທີ່ ໃນປີ 2015 (ສົມທຽບໃສ່ 52% ຢູ່ກຳປູເຈຍ ແລະ 72% ຢູ່ຫວຽດນາມ)



# ຄວາມເປັນມາຂອງການເຕີບໂຕ

## ກະສິກຳໄດ້ເຕີບໂຕໃນລະດັບທີ່ຕໍ່າກວ່າທ່າແຮງປົມຊ້ອນ



ການສຸມໃສ່ການຜະລິດເຂົ້າ  
ຫຼາຍເກີນໄປ.

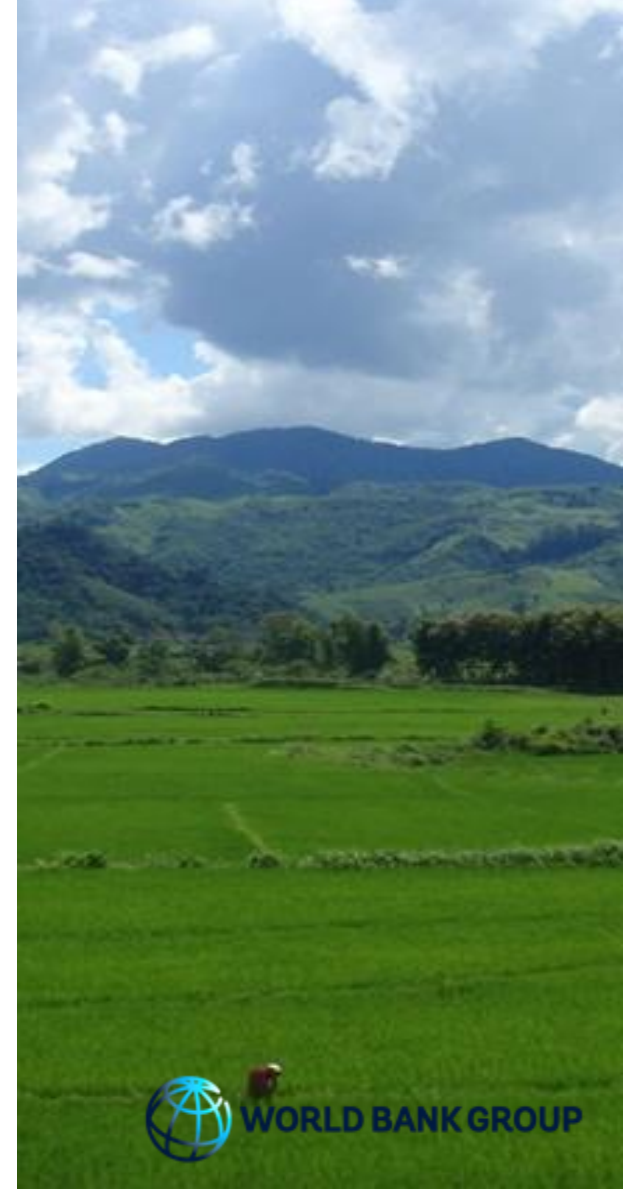
ການຜະລິດເປັນສິນຄ້າຍັງບໍ່  
ທັນຂະຫຍາຍຕົວ

ຄຸນນະພາບຂອງຜະລິດ  
ຕະພັນຍັງຕໍ່າ.

ແຫຼ່ງຂໍ້ມູນ: World Development Indicators.

### ຜົນສະທ້ອນ:

- ຜູ້ອອກແຮງງານແຕ່ລະຄົນ ລວມ 2 ລ້ານຄົນ ຜະລິດໄດ້ໜ້ອຍຫຼາຍ ແລະ ມີລາຍຮັບໜ້ອຍຫຼາຍ
- ຜົນກະທົບຕໍ່ສິ່ງແວດລ້ອມຂອງກະສິກຳ ມີທ່າອ່ຽງເພີ່ມຂຶ້ນໄວ



# ຄວາມເປັນມາຂອງການເຕີບໂຕ

## ການເຕີບໂຕຂອງອຸດສາຫະກຳປຸງແຕ່ງຍັງອ່ອນນ້ອຍ

ສະພາບແວດລ້ອມດ້ານທຸລະກິດມີຄວາມຫຍຸ້ງຍາກ ແລະ ມີລັກສະນະເລືອກປະຕິບັດ:

- 139 : ອັນດັບຂອງ ສປປ ລາວ ໃນການດຳເນີນທຸລະກິດ (Doing Business)
- 67 : ຈຳນວນມື້ທີ່ຕ້ອງການເພື່ອໃຫ້ໄດ້ເລີ່ມຕົ້ນທຸລະກິດ
- 36 : ການຊຳລະອາກອນໃນໜຶ່ງປີ

ເມື່ອວຽກເຮັດງານທຳຖືກສ້າງຂຶ້ນ, ບໍລິສັດ/ໂຮງງານມັກສະແດງຄວາມບໍ່ພໍໃຈກ່ຽວກັບທັກສະຄວາມສາມາດຂອງແຮງງານ

ພື້ນຖານໂຄງລ່າງ ເປັນອຸບປະສັກໜ້ອຍລົງ; ແຕ່:

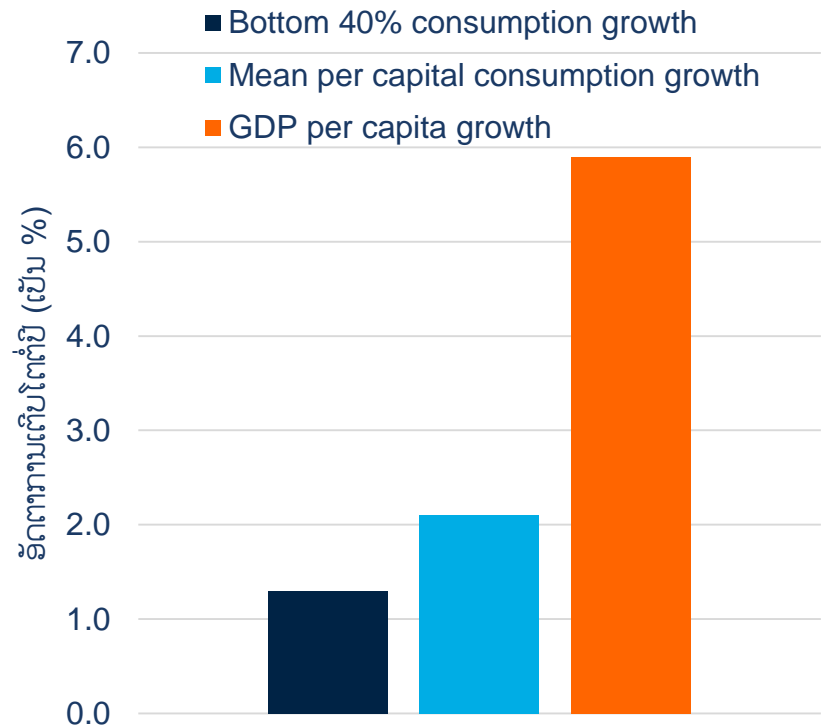
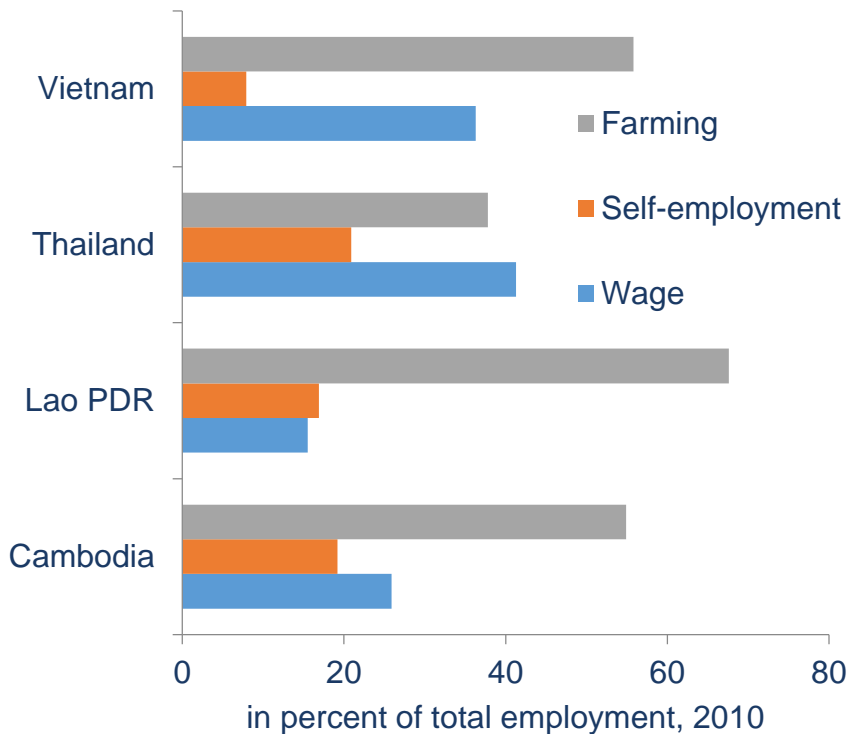
- ດັດຊະນີຜົນງານດ້ານໂລຈິສຕິກ (Logistics Performance Index) ຂອງ ສປປ ລາວ ຍັງຢູ່ໃນລະດັບທີ່ຕໍ່າທີ່ສຸດໃນພາກພື້ນ

ການເຂົ້າເຖິງແຫຼ່ງທຶນໄດ້ຖືກປັບປຸງດີຂຶ້ນ, ເຖິງແມ່ນວ່າ ທຸລະກິດຂະໜາດນ້ອຍຍັງມີຄວາມຫຍຸ້ງຍາກ ໃນການໄດ້ຮັບການສະໜອງທຶນ ເພື່ອໃຫ້ສາມາດເຕີບໃຫຍ່ຂະຫຍາຍຕົວໄດ້



# ຄວາມເປັນມາຂອງການເຕີບໂຕ

ຜົນສະທ້ອນ: ພາກເອກະຊົນຍັງອ່ອນແອ, ການສ້າງວຽກເຮັດງານທຳຍັງມີໜ້ອຍ ແລະ ລາຍຮັບຍັງຢູ່ໃນລະດັບຕໍ່າ



ແຫຼ່ງຂໍ້ມູນ: World Development Report 2013.

ແຫຼ່ງຂໍ້ມູນ: ສູນສະຖິຕິແຫ່ງຊາດ ແລະ ການສຳຫຼວດລາຍຈ່າຍ ແລະ ການຊົມໃຊ້ ຂອງຄົວເຮືອນຢູ່ ສປປລາວ.



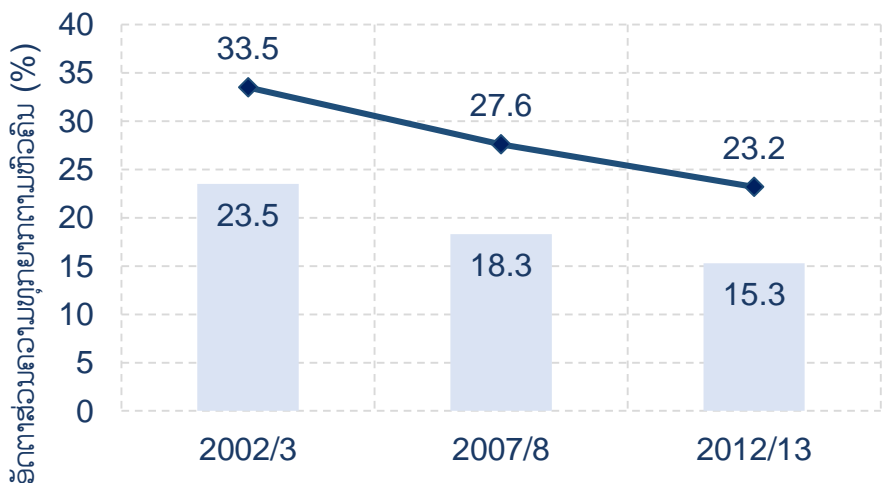


# ຄວາມເປັນມາຂອງຄວາມທຸກຍາກ



## ມາດຕະຖານຊີວິດການເປັນຢູ່ ໄດ້ຮັບການປັບປຸງດີຂຶ້ນ

- ✓ ຄວາມທຸກຍາກໄດ້ຫລຸດລົງ ຈາກ 33,5% ໃນປີ 2003 ມາເປັນ 23,2% ໃນປີ 2013
- ✓ ການເຂົ້າເຖິງການບໍລິການຂອງລັດໄດ້ຮັບການປັບປຸງດີຂຶ້ນ - ເຊັ່ນ: ການເຂົ້າເຖິງໄຟຟ້າໄດ້ເພີ່ມຂຶ້ນເປັນ 90% ໃນປີ 2015



International \$1.9 (2011 PPP) dollars a day poverty estimates

ແຫຼ່ງຂໍ້ມູນ: ການສໍາຫຼວດລາຍຈ່າຍ ແລະ ການຊົມໃຊ້ຂອງຄົວເຮືອນຢູ່ ສປປ ລາວ.



# ຄວາມເປັນມາຂອງຄວາມທຸກຍາກ

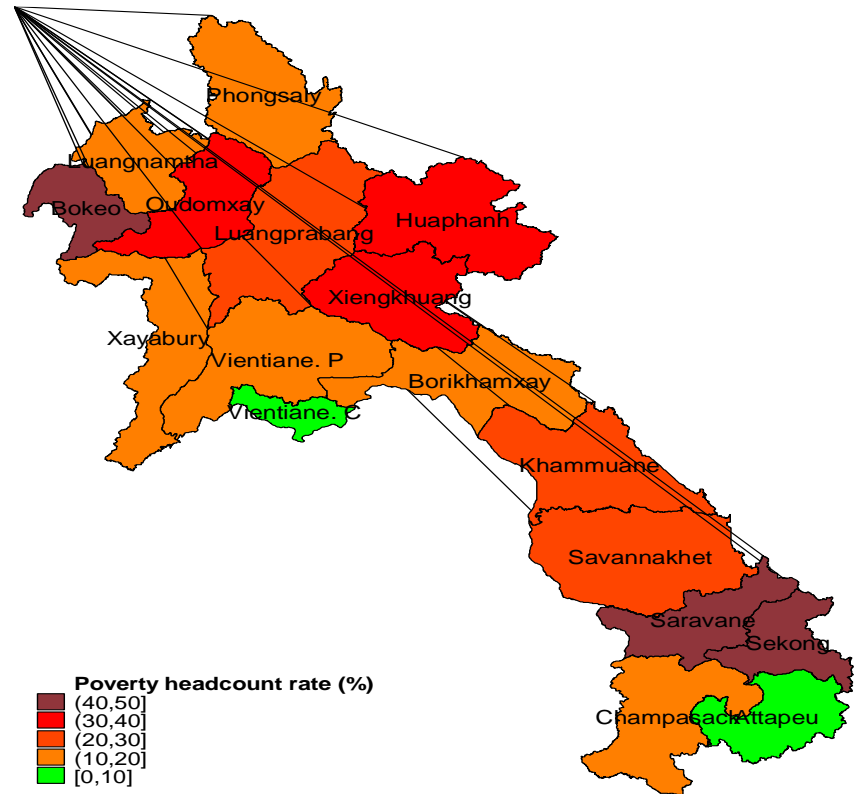
ແຕ່, ກໍຍັງຕໍ່າ ແລະ ມີຄວາມແຕກໂຕນກັນຫລາຍ

80% ຂອງພົນລະເມືອງ ຍັງດໍາລົງຊີວິດ ດ້ວຍລາຍຮັບຕໍ່າກວ່າ 5,5 ໂດລາ ຕໍ່ມື້, ຊຶ່ງຖືກຖືວ່າ ບໍ່ມີຄວາມໝັ້ນຄົງທາງດ້ານ ເສດຖະກິດ

44% ຂອງເດັກອາຍຸຕໍ່າກວ່າ 5 ປີ ມີ ລວງສູງຫລຸດມາດຕະຖານ (ເຕ້ຍ)

ຄວາມທຸກຍາກມີລະດັບສູງ ໃນກຸ່ມຊົນ ເຜົ່າທີ່ບໍ່ແມ່ນກຸ່ມໝວດພາສາລາວ-ໄຕ

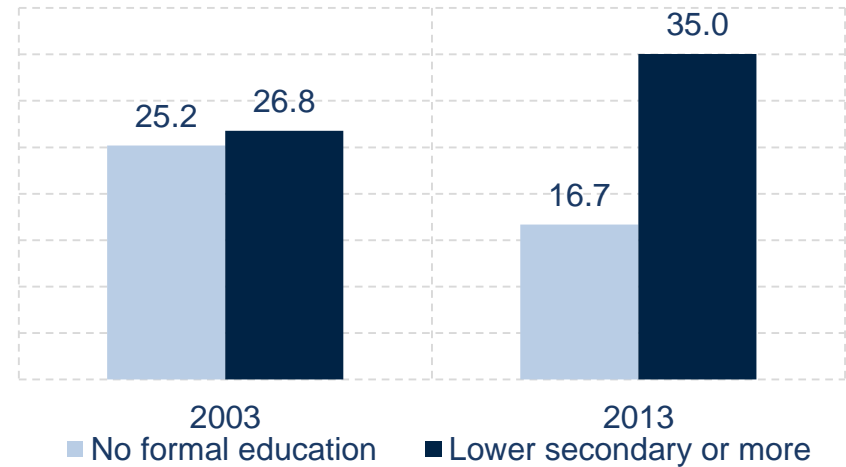
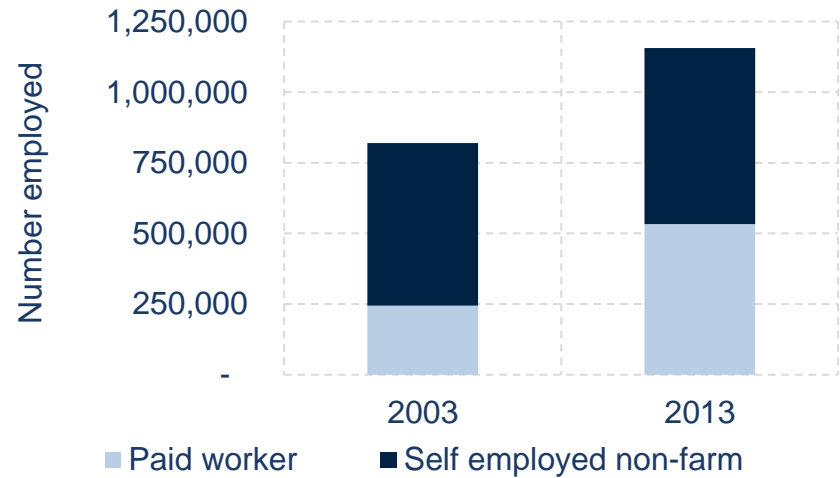
ຄວາມແຕກໂຕນກັນ ໄດ້ຂະຫຍາຍຕົວ ກວ້າງອອກ



# ຄວາມເປັນມາຂອງຄວາມທຸກຍາກ

## ບັນດາບັດໄຈທີ່ເຮັດໃຫ້ຄວາມທຸກຍາກຫລຸດລົງ

- ✓ ວຽກເຮັດງານທຳຢູ່ນອກກະສິກຳ
- ✓ ການສຶກສາ
- ✓ ຄົວເຮືອນນ້ອຍລົງ
  - ✓ 2003: ອັດຕາການເພິ່ງພາ ອາ  
ໃສ: 2,7
  - ✓ 2013: ອັດຕາການເພິ່ງພາ ອາ  
ໃສ : 1,9
- ✓ ການເຂົ້າເຖິງທີ່ດິນ
  - ✓ 2003: 2,3 ເຮັກຕາ/ຄົວເຮືອນ;
  - ✓ 2013: 2,9 ເຮັກຕາ/ຄົວເຮືອນ



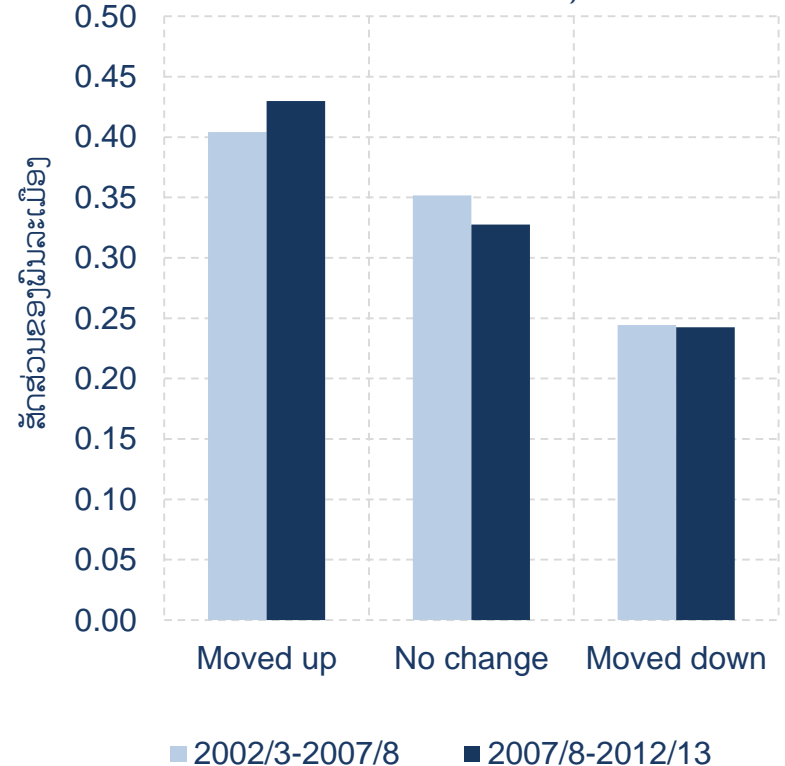
ແຫຼ່ງຂໍ້ມູນ: ການສຳຫຼວດລາຍຈ່າຍ ແລະ ການຊົມໃຊ້ຂອງຄົວເຮືອນຢູ່ ສປປ ລາວ.

# ຄວາມເປັນມາຂອງຄວາມທຸກຍາກ

## ຄວາມບອບບາງສູງຕໍ່ວິກິດການ/ເຫດກະທັນຫັນ

- ✓ ຄົວເຮືອນກະສິກອນມີຄວາມບອບບາງສູງທີ່ສຸດ. ຄວາມສ່ຽງໃນການຕົກສູ່ຄວາມທຸກຍາກ ແມ່ນເປັນບັນຫາຕົວຈິງ ສໍາລັບພົນລະເມືອງສ່ວນໃຫຍ່
  - ✓ 50% ຂອງຄົນທຸກຍາກໃນປີ 2012 ບໍ່ໄດ້ເປັນຜູ້ທຸກຍາກໃນປີ 2007
- ✓ ຄົວເຮືອນບໍ່ມີເງື່ອນໄຂດີ ເພື່ອຮັບມື ແລະ ຕອບໂຕ້ກັບວິກິດການ
  - ✓ ລະບົບປ້ອງກັນສັງຄົມຍັງອ່ອນແອ
  - ✓ ຄວາມສົມດູນດ້ານການເງິນຍັງຕໍ່າ

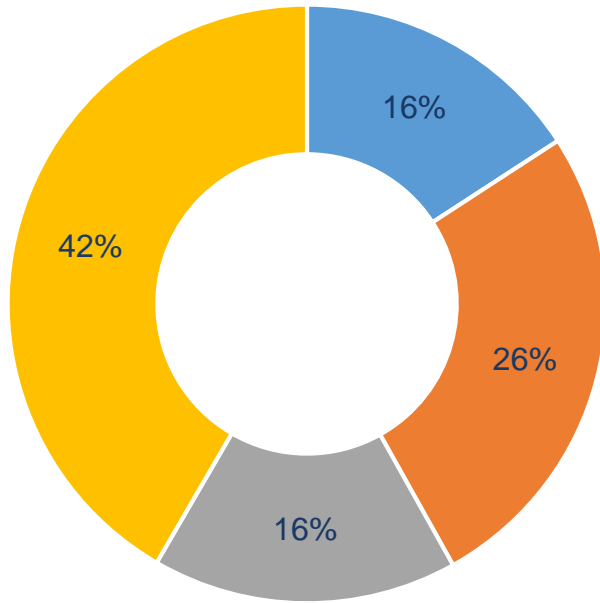
ສະພາບການປ່ຽນແປງໃນກຸ່ມຜົນລະເມືອງ



ແຫຼ່ງຂໍ້ມູນ: ການສໍາຫຼວດລາຍຈ່າຍ ແລະ ການຊົມໃຊ້ຂອງຄົວເຮືອນຢູ່ ສປປ ລາວ.

# ຄວາມເປັນມາຂອງຄວາມທຸກຍາກ

## ຄວາມຫຍຸ້ງຍາກຕ່າງໆ ໄດ້ມີຜົນກະທົບຕໍ່ກຸ່ມຕ່າງໆ



- urban, connected, high capital
- rural, connected, moderate capital
- health burdened
- remote rural, unconnected, low capital

ແຫຼ່ງຂໍ້ມູນ: ການສໍາຫຼວດລາຍຈ່າຍ ແລະ ການຊົມໃຊ້ຂອງຄົວເຮືອນຢູ່ ສປປ ລາວ.

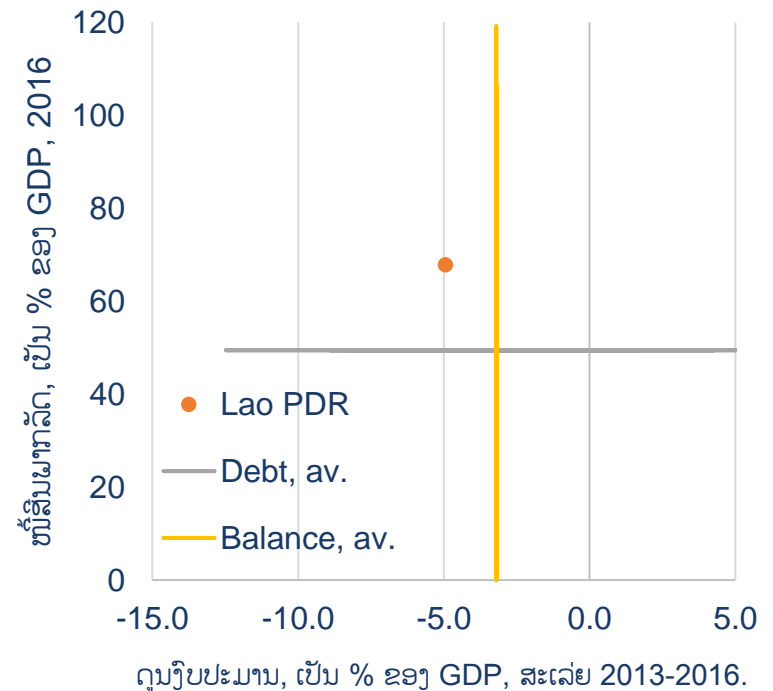


# ທ່າອ່ຽງໃນປັດຈຸບັນ ຈະຮັບປະກັນຄວາມຕໍ່ເນື່ອງ-ໜັ້ນທ່ຽງໄດ້ບໍ່ ?

## ຄວາມສ່ຽງດ້ານເສດຖະກິດມະຫາພາກມີລະດັບສູງ

- ✓ ລາຍຈ່າຍຂອງລັດຖະບານມີລະດັບສູງ ເຮັດໃຫ້ໜີ້ສິນພາກລັດເພີ່ມຂຶ້ນສູງ
- ✓ ອັດຕາແລກປ່ຽນ ຂອງເງິນກີບທີ່ແຂງຕົວ
- ✓ ບາງສ່ວນຂອງຂະແໜງການເງິນ ມີຄວາມບອບບາງສູງ
- ✓ ການຂາດສະຖຽນລະພາບດ້ານເສດຖະກິດມະຫາພາກ ຈະມີຜົນກະທົບຮ້າຍແຮງຕໍ່ຜູ້ທຸກຍາກ ແລະ ສ້າງຄວາມເສຍຫາຍແກ່ຄາດໝາຍຂອງການເຕີບໂຕ

ການຂາດດຸນງົບປະມານ ແລະ ໜີ້ສິນພາກລັດ



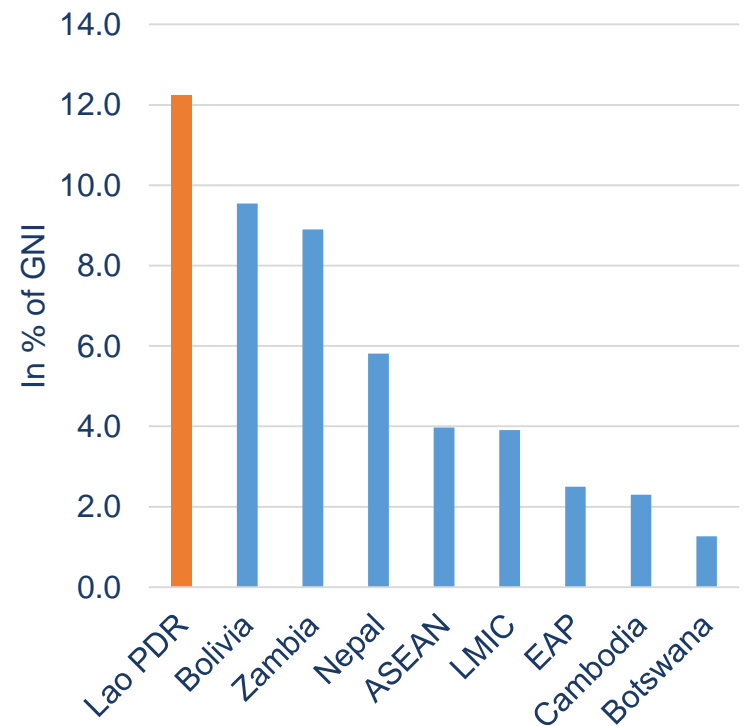
ແຫຼ່ງຂໍ້ມູນ: IMF World Economic Outlook.

# ທ່າອ່ຽງໃນປັດຈຸບັນ ຈະຮັບປະກັນຄວາມຕໍ່ເນື່ອງ-ໜັ້ນທ່ຽງໄດ້ບໍ່ ?

## ການຂຸດຄົ້ນຊັບພະຍາກອນທຳມະຊາດຢ່າງໄວວາ

- ✓ ມູນຄ່າໃຊ້ຈ່າຍ ຂອງການເຊື່ອມໂຊມຂອງ ສິ່ງແວດລ້ອມ ຄາດຄະເນຢູ່ໃນລະດັບ 7% ຂອງ GDP ໃນປີ 2013
- ✓ ບວກກັບການປະເຊີນກັບຄວາມສ່ຽງຈາກ ໄພພິບັດໃນລະດັບສູງ ແລະ ຜົນກະທົບທີ່ເພີ່ມ ຂຶ້ນຂອງການປ່ຽນແປງດິນຟ້າອາກາດ
- ✓ ກະທົບຕໍ່ຜູ້ທີ່ທຸກຍາກ-ອ່ອນແອ ກວ່າໝູ່;
- ✓ ຖ່ວງດຶງປັດໄຈສຳຄັນທີ່ຂັບເຄື່ອນການເຕີບໂຕ ໃຫ້ຊ້າລົງ;
- ✓ ນາບຊຸ່ຄວາມຫຼາກຫຼາຍຂອງຊີວະນາໆພັນ.

ການຫລຸດລົງຂອງຊັບພະຍາກອນທຳມະຊາດ



ແຫຼ່ງຂໍ້ມູນ: IMF World Economic Outlook.

# ການກ້າວໄປ ແລະ ວາລະການພັດທະນາ ເພື່ອບັນລຸສອງເປົ້າໝາຍ

## ສິ່ງທ້າທາຍຕໍ່ການພັດທະນາຂອງ ສປປ ລາວ

### ຮູບແບບການພັດທະນາໃນປັດຈຸບັນ

- ການເຕີບໂຕຂອງ GDP ທີ່ແຂງແຮງ
- ຄວາມທົ່ວເຖິງ ແລະ ການມີສ່ວນຮ່ວມ ມີລັກສະນະອ່ອນແອ
- ຄວາມຍືນຍົງມີຄວາມສ່ຽງສູງ

### ຮູບແບບການພັດທະນາໃນອະນາຄົດ

- ການເຕີບໂຕຂອງ GDP ທີ່ແຂງແຮງ
- ຄວາມທົ່ວເຖິງ ແລະ ການມີສ່ວນຮ່ວມ ມີຄວາມເຂັ້ມແຂງ
- ຄວາມຍືນຍົງມີຄວາມສ່ຽງຕໍ່າ



# ການກ້າວໄປ ແລະ ວາລະການພັດທະນາ ເພື່ອບັນລຸສອງເປົ້າໝາຍ

## ສິ່ງທ້າທາຍຕໍ່ການພັດທະນາຂອງ ສປປ ລາວ

ບັນຫາທີ່ພົວພັນກັບຫຼາຍຂະແໜງການ: ສ້າງຄວາມເຂັ້ມແຂງ ໃຫ້ແກ່ສະຖາບັນ



ການຄຸ້ມຄອງຊັບພະຍາກອນທຳມະຊາດ ຢ່າງຍືນຍົງ ແລະ ມີປະສິດທິພາບ



ສິ່ງເສີມທ່າແຮງບົ່ມຊ້ອນ ໃນຂະແໜງການທີ່ບໍ່ແມ່ນ ຊັບພະຍາກອນ ເພື່ອສ້າງ ກາລະໂອກາດ



ສ້າງຄຸນນະພາບຂອງປະຊາຊົນ ເພື່ອໃຫ້ສາມາດນຳໃຊ້ກາລະໂອກາດດັ່ງກ່າວ ແລະ ຫລຸດຜ່ອນຄວາມສ່ຽງ ແລະ ປົກປ້ອງໜ້າທີ່ທີ່ໄດ້ຮັບ.



# ວາລະການພັດທະນາທີ່ເປັນບຸລິມະສິດ

## ເປັນຫຍັງຈຶ່ງກຳນົດບຸລິມະສິດ ?

ເສັ້ນທາງ	ຂໍ້ຫຍຸ້ງຍາກ	
<b>ຮັບປະກັນໃຫ້ຊັບພະຍາກອນທຳມະຊາດ ສືບຕໍ່ຂັບເຄື່ອນການເຕີບໂຕ...</b>		
... ຜ່ານການຄຸ້ມຄອງຢ່າງຍິ່ງ ແລະ ມີປະສິດທິພາບ	<ul style="list-style-type: none"> <li>ການຂາດວິທີການຄຸ້ມຄອງຊັບພະຍາກອນທຳມະຊາດ ຢ່າງປະສິມະສານ</li> <li>ການຈັດຕັ້ງປະຕິບັດລະບຽບກົດໝາຍບໍ່ເຂັ້ມງວດ</li> <li>ຂອບລະບຽບການຄຸ້ມຄອງບໍ່ແຮງຍັງບໍ່ທັນຄົບຊຸດ</li> </ul>	<ul style="list-style-type: none"> <li>ການເຕີບກຸ້ມຊັບພະຍາກອນປະຕິບັດບໍ່ທັນໄດ້ດີ</li> <li>ການຂາດຕະຫຼາດໄຟຟ້າໃນລະດັບພາກພື້ນ</li> </ul>
<b>ສົ່ງເສີມການຂຸດຄົ້ນທຳແຮງບໍ່ມີຊ່ອນໃນຂະແໜງການທີ່ບໍ່ແມ່ນຊັບພະຍາກອນ ...</b>		
... ໂດຍການຍົກສະມັດຕະພາບການຜະລິດກະສິກຳໃຫ້ສູງຂຶ້ນ ...	<ul style="list-style-type: none"> <li>ການສຸມໃສ່ການຜະລິດເຂົ້າໃຫ້ກຸ້ມຕີນເອງຫຼາຍເກີນໄປ</li> <li>ໄດ້ຮັບການຊີ້ບຸກຄືຂຶ້ນ, ແຕ່ການເຊື່ອມໂຍງກັບຕະຫຼາດຍັງຈຳກັດ</li> <li>ລະບົບຊົນລະປະທານ ແລະ ການລະບາຍນ້ຳຍັງບໍ່ທັນມີຢ່າງພຽງພໍ</li> <li>ການເຂົ້າເຖິງແນວພັນທີ່ມີຄຸນນະພາບ, ປັດໄຈການຜະລິດ ແລະ ການບໍລິການສົ່ງເສີມ ຍັງຈຳກັດ</li> </ul>	<ul style="list-style-type: none"> <li>ການຂາດຄວາມສາມາດໃນການປະຕິບັດເງື່ອນໄຂດ້ານຄຸນນະພາບ ແລະ ການພົວພັນກັບທຸລະກິດການກະເສດຍັງບໍ່ທັນດີ</li> <li>ຄວາມບໍ່ສົມບູນຂອງຕະຫຼາດ</li> </ul>
... ແລະ ຜ່ານການສ້າງກາລະໂອກາດດ້ານວຽກເຮັດງານທຳ ຢູ່ນອກກະສິກຳໃຫ້ຫຼາຍຂຶ້ນ	<ul style="list-style-type: none"> <li>ການເຄື່ອນໄຫວນອກລະບົບ/ບໍ່ເປັນທາງການ</li> <li>ລະບຽບຂັ້ນຕອນດ້ານການຄ້າ ແລະ ທຸລະກິດ ຍັງມີລັກສະນະຫຍຸ້ງຍາກສືບສິນ</li> <li>ການຈັດຕັ້ງປະຕິບັດຂອບລະບຽບການຍັງບໍ່ທັນເຂັ້ມງວດ, ແລະ ໃນຫຼາຍກໍລະນີ ຍັງມີລັກສະນະຈຳແນກສາຍພົວພັນທີ່ແໜ້ນແຜ່ນ ລະຫວ່າງ ຜະນິກງານຂອງລັດ ກັບຫົວໜ່ວຍທຸລະກິດການຄ້າ</li> <li>ລະບອບລະບຽບການທີ່ຍັບຍັ້ງການແຂ່ງຂັນ</li> <li>ກຳລັງແຮງງານທີ່ມີການສຶກສາ ຍັງມີຈຳນວນບໍ່ພຽງພໍ</li> </ul>	<ul style="list-style-type: none"> <li>ຄວາມຫຍຸ້ງຍາກໃນການສະໜອງໄຟຟ້າ</li> <li>ດີຂຶ້ນ, ແຕ່ການເຊື່ອມຕໍ່ຍັງຈຳກັດ</li> <li>ຄຸນຄ່າຂອງການນຳໃຊ້ເງິນໃນການລົງທຶນຂອງພາກລັດຍັງຕໍ່າ</li> <li>ຫນີສິນຄ້າງາຄາຂອງພາກລັດ ມີຜົນກະທົບຕໍ່ກຳໄລຂອງທຸລະກິດ</li> <li>ລະບົບການເງິນຍັງບໍ່ທັນເຂັ້ມແຂງ</li> <li>ຄວາມກົດດັນຕໍ່ອັດຕາແລກປ່ຽນ</li> </ul>
<b>ສ້າງຄຸນນະພາບຂອງປະຊາຊົນໃຫ້ສູງຂຶ້ນ ເພື່ອໃຫ້ພວກເຂົາສາມາດນຳໃຊ້ກາລະໂອກາດ ແລະ ຫຼຸດຜ່ອນຄວາມບອບບາງ-ອ່ອນແອ ...</b>		
... ໂດຍການປັບປຸງຄຸນນະພາບຂອງກຳລັງແຮງງານ ...	<ul style="list-style-type: none"> <li>ອັດຕາສ່ວນການຂາດໄພຊະນານາຍາຍັງສູງ</li> <li>ການສະໜອງທຶນ ແລະ ການຄຸ້ມຄອງ ໃນຂະແໜງສັງຄົມທີ່ສຳຄັນ ຍັງປະຕິບັດບໍ່ທັນດີ</li> <li>ການເຂົ້າເຖິງການບໍລິການສາທາລະນະຂັ້ນພື້ນຖານ ຍັງບໍ່ເທົ່າທຽມກັນ</li> <li>ການຄ້າງາຈາຍເງິນເດືອນ ມີຜົນກະທົບກະເທືອນຕໍ່ຄວາມພະຍາຍາມຂອງລັດຖະກອນ</li> </ul>	<ul style="list-style-type: none"> <li>ຄວາມອ່ອນແອຕໍ່ການເໜັງແຮງຂອງລາຄາ</li> <li>ໝາກຜົນຂອງວຽກງານສຶກສາຍັງບໍ່ທັນດີ</li> <li>ຄວາມຕ້ອງການການບໍລິການຍັງບໍ່ທັນມີພຽງພໍ</li> </ul>
... ແລະ ການຫຼຸດຜ່ອນຄວາມບອບບາງ-ອ່ອນແອ	<ul style="list-style-type: none"> <li>ແຜນງານດ້ານສັງຄົມຍັງມີຈຳກັດ ແລະ ການກຳນົດເປົ້າໝາຍຍັງເຮັດບໍ່ທັນໄດ້ດີ</li> <li>ການປົກຄຸມຂອງການປະກັນໄພສຸຂະພາບຍັງຈຳກັດ</li> </ul>	<ul style="list-style-type: none"> <li>ຄວາມສົມດູນດ້ານການເງິນຍັງມີລະດັບອ່ອນແອ</li> <li>ການຄຸ້ມຄອງຄວາມສ່ຽງຈາກໄພພິບັດຍັງບໍ່ທັນໄດ້ຮັບການພັດທະນາ</li> </ul>

## ເງື່ອນໄຂ

1. ຜົນກະທົບຕໍ່ສອງເປົ້າໝາຍທີ່ຄາດໝາຍໄວ້
2. ສຸມໃສ່ກຸ່ມຄົນທີ່ທຸກຍາກ-ອ່ອນແອ
3. ຄວາມຮີບດ່ວນຂອງການສະໜັບສະໜູນ
4. ການເພີ່ມເສີມໃຫ້ກັນ, ການຮ່ວມມືປະສົມປະສານກັນ ແລະ ການແລກປ່ຽນນຳກັນ

ຂະບວນການມີສ່ວນຮ່ວມຢ່າງກວ້າງຂວາງ

# ວາລະການພັດທະນາທີ່ເປັນບຸລິມະສິດ

ວາລະການພັດທະນາທີ່ເປັນບຸລິມະສິດ ສໍາລັບການເຕີບໂຕທີ່ເຂັ້ມແຂງ, ສົມດຸນ ແລະ ຍືນຍົງ

ບຸລິມະສິດສູງສຸດ	ບຸລິມະສິດສູງ	ບຸລິມະສິດປານກາງ
ສິ່ງເສີມການນໍາໃຊ້ຊັບພະຍາກອນທໍາມະຊາດຢ່າງມີຍຸດທະສາດ ແລະ ການຄຸ້ມຄອງສິ່ງແວດລ້ອມຢ່າງມີຄວາມຮັບຜິດຊອບ	ສ້າງຄວາມສະດວກສະບາຍໃຫ້ແກ່ການດໍາເນີນທຸລະກິດ ແລະ ສ້າງວຽກເຮັດງານທໍາທີ່ດີ	ສ້າງຕັ້ງລະບົບການຄຸ້ມຄອງຄວາມສ່ຽງຈາກໄພພິບັດ ທີ່ເຂັ້ມແຂງ
ຍົກສະເມັດຕະພາບການຜະລິດກະສິກໍາໃຫ້ສູງຂຶ້ນ ເພື່ອຊຸກຍູ້ລາຍຮັບໃຫ້ສູງຂຶ້ນ	ລົງທຶນໃສ່ພື້ນຖານໂຄງລ່າງ ເພື່ອຄວາມເຕີບໂຕ ແລະ ຄວາມສົມດຸນ	ປະຕິບັດລະບອບປະກັນສັງຄົມຂັ້ນພື້ນຖານ ເພື່ອຫຼຸດຜ່ອນຄວາມບອບບາງ-ອ່ອນແອ
ລົງທຶນໃສ່ການປັບປຸງໂພຊະນາການ ເພື່ອເຮັດໃຫ້ເດັກເຕີບໃຫຍ່ຂະຫຍາຍໂຕຢ່າງເຕັມສ່ວນ		
ປັບປຸງຄຸນນະພາບຂອງການສຶກສາ ແລະ ສິ່ງເສີມການມາໂຮງຮຽນຂອງເດັກຍິງ	ປັບປຸງຄຸນນະພາບ ແລະ ການເຂົ້າເຖິງການບໍລິການດ້ານສາທາລະນະສຸກ ເພື່ອເຮັດໃຫ້ປະຊາຊົນມີສຸຂະພາບແຂງແຮງ	ປັບປຸງຄວາມສົມດຸນຂອງ ຂະແໜງການເງິນ ເພື່ອປັບປຸງ ການເຂົ້າເຖິງແຫຼ່ງສິນເຊື້ອ ແລະ ຫຼຸດຜ່ອນຄວາມສ່ຽງ
ແກ້ໄຂບັນຫາໜີ້ລັດໃຫ້ເຂົ້າສູ່ເສັ້ນທາງທີ່ມີຄວາມຍືນຍົງ, ເສີມຂະຫຍາຍສະຖຽນລະພາບ-ຄວາມໝັ້ນຄົງຂອງຂະແໜງການເງິນ		

< ເສີມຂະຫຍາຍການບໍລິຫານຄຸ້ມຄອງ ແລະ ສ້າງສະພາບແວດລ້ອມທີ່ອົງໃສ່ລະບຽບການ >

# ວາລະການພັດທະນາທີ່ເປັນບຸລິມະສິດ



ສ້າງຄວາມເຂັ້ມແຂງໃຫ້ແກ່ການບໍລິຫານຄຸ້ມຄອງ ແລະ ສ້າງສະພາບແວດລ້ອມທີ່ອີງໃສ່ລະບຽບການ

1. ປ່ຽນແປງການພົວພັນ ລະຫວ່າງ ພາກລັດ ແລະ ພາກເອກະຊົນ
2. ກຳນົດ ແລະ ປົກປ້ອງສິດ ກ່ຽວກັບຊັບສິນ ແລະ ສິດຂອງເຈົ້າໜີ້
3. ປັບປຸງສະຖາບັນໃຫ້ມີຄວາມເຂັ້ມແຂງ ໃນດ້ານການຄຸ້ມຄອງ-ກວດກາ



ສົ່ງເສີມການນຳໃຊ້ຊັບພະຍາກອນທຳມະຊາດຢ່າງມີຍຸດທະສາດ ແລະ ການຄຸ້ມຄອງສິ່ງແວດລ້ອມຢ່າງມີຄວາມຮັບຜິດຊອບ

1. ລະບຽບການທີ່ຈະແຈ້ງ ແລະ ໂປ່ງໄສ ແລະ ກົນໄກການຈັດຕັ້ງປະຕິບັດ ສຳລັບການຈັດສັນຊັບພະຍາກອນ
2. ນຳໃຊ້ວິທີການຄຸ້ມຄອງນໍ້າແບບປະສົມປະສານ
3. ສ້າງຄວາມເຂັ້ມແຂງໃຫ້ແກ່ການຄຸ້ມຄອງປ່າໄມ້



# ວາລະການພັດທະນາທີ່ເປັນບຸລິມະສິດ

## ຍົກສະມັດຕະພາບການຜະລິດກະສິກໍາໃຫ້ສູງຂຶ້ນ ເພື່ອຊຸກຍູ້ລາຍຮັບໃຫ້ສູງຂຶ້ນ

1. ຫັນປ່ຽນຈາກການປູກເຂົ້າເພື່ອກຸ້ມຕົນເອງ ໄປສູ່ການຜະລິດກະສິກໍາທີ່ອື່ນໃນການແຂ່ງຂັນ
2. ເພີ່ມການສະໜັບສະໜູນຂອງລັດຖະບານໃຫ້ຫຼາຍຂຶ້ນ ແລະ ມີໄຫວພົບ
3. ຕິດພັນຊາວກະສິກອນ ກັບຕະຫຼາດໃຫ້ດີກວ່າເກົ່າ (ພື້ນຖານໂຄງລ່າງ ແລະ ການສະໜອງຂໍ້ມູນຂ່າວສານທີ່ສໍາຄັນ)



## ປັບປຸງວຽກງານໂພຊະນາການ ເພື່ອເຮັດໃຫ້ເດັກເຕີບໃຫຍ່ຂະຫຍາຍໂຕຢ່າງເຕັມສ່ວນ

1. ລົງທຶນໃສ່ການດູແລຮັກສາເດັກແຕ່ເຍົາໄວ (ການວາງແຜນຄອບຄົວ, ການຮັກສາສຸຂະພາບແມ່ ແລະ ເດັກ, ການບໍລິການທີ່ພົວພັນກັບໂພຊະນາການ)
2. ສຸມໃສ່ບັນລຸ ການເຂົ້າເຖິງນໍ້າສະອາດ ແລະ ສຸຂາອະນາໄມຢ່າງທົ່ວເຖິງ



# ວາລະການພັດທະນາທີ່ເປັນບຸລິມະສິດ

## ປັບປຸງຄຸນນະພາບການສຶກສາ ແລະ ສົ່ງເສີມໃຫ້ເດັກຍິງມາໂຮງຮຽນ

1. ສຸມໃສ່ຮັບປະກັນການຮູ້ໜັງສືຂັ້ນພື້ນຖານ
2. ກຳນົດເປົ້າໝາຍຂອງການສະໜັບສະໜູນໃສ່ກຸ່ມທີ່ອ່ອນແອ (ໂດຍສະເພາະແມ່ນເດັກຍິງ)
3. ສະໜອງການຝຶກອົບຮົມໃນວຽກຕົວຈິງ ແລະ ການສຶກສາວິຊາຊີບ ທີ່ມີວຽກເຮັດງານທຳຮອງຮັບ



## ແກ້ໄຂບັນຫາໜີ້ສິນພາກລັດ ໃຫ້ເຂົ້າສູ່ເສັ້ນທາງທີ່ມີຄວາມຍືນຍົງ ແລະ ເສີມຂະຫຍາຍສະຖຽນລະພາບ-ຄວາມໝັ້ນຄົງຂອງຂະແໜງການເງິນ

1. ຫລຸດຜ່ອນການຍົກເວັ້ນພາສີ-ອາກອນ ແລະ ປັບປຸງການຄຸ້ມຄອງວຽກງານສ່ວຍສາອາກອນ
2. ຄວບຄຸມລາຍຈ່າຍເງິນເດືອນ ແລະ ພິຈາລະນາຄືນໃໝ່ ການລົງທຶນຈຳນວນໜຶ່ງ
3. ນຳໃຊ້ຂອບລະບຽບການທີ່ເຂັ້ມແຂງ ໃນການຄຸ້ມຄອງຂະແໜງການເງິນ ລວມທັງທະນາຄານທຸລະກິດຂອງລັດ ແລະ ຮັບປະກັນການຈັດຕັ້ງປະຕິບັດຢ່າງມີປະສິດທິຜົນ