

Le Diagnostic-pays systématique du Groupe de la Banque mondiale

Consultation en ligne, mars-avril 2016

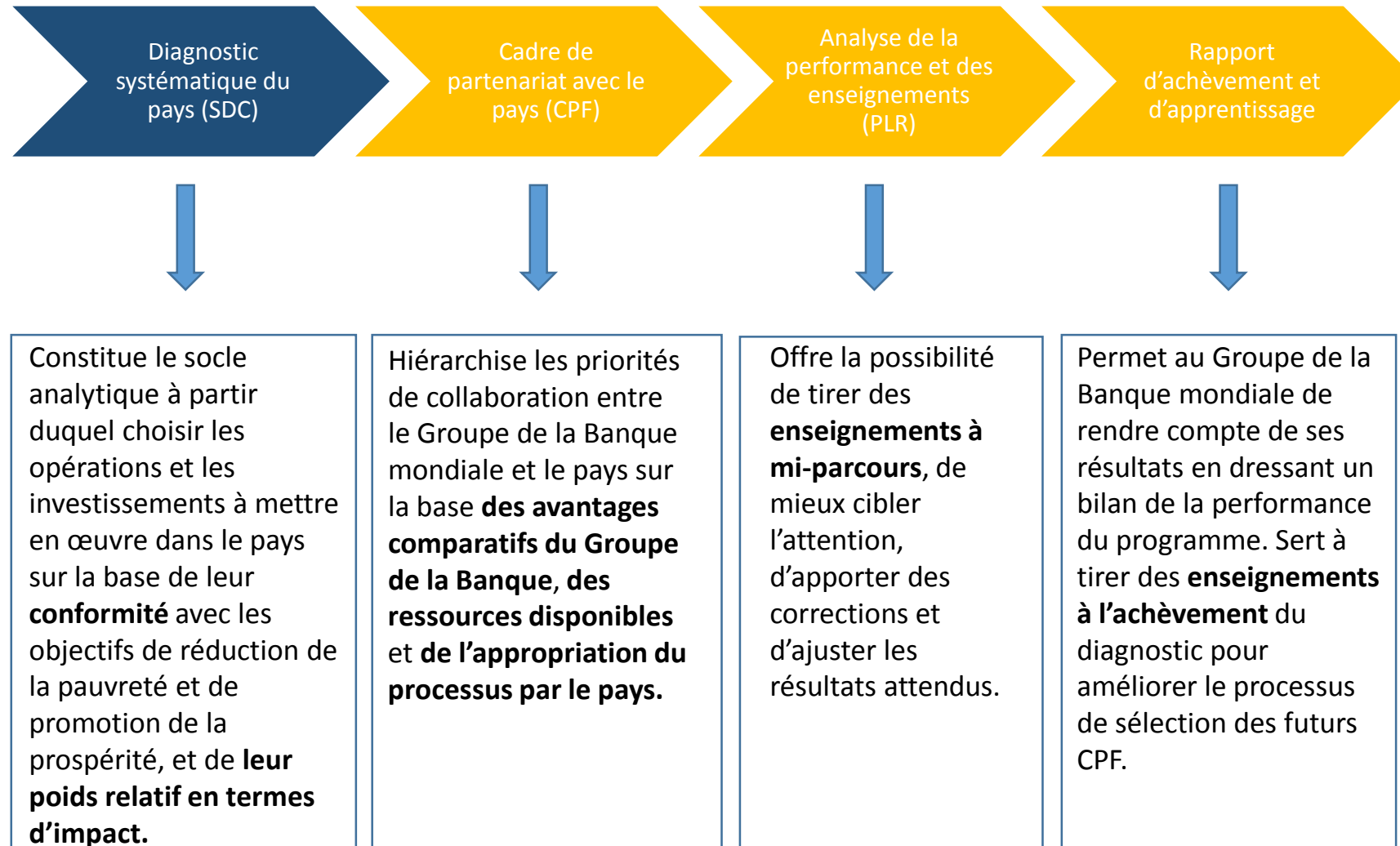


Le nouveau modèle de collaboration du Groupe de la Banque mondiale avec les pays été mis en place en juillet 2014.

Ce modèle comprend un nouvel instrument—le Diagnostic systématique du pays—qui constitue le socle analytique sur lequel le Groupe de la Banque mondiale fonde ses activités dans chacun des pays partenaires.

Pour en savoir plus, consulter la directive correspondante de juillet 2014
[Directive sur l'engagement du Groupe de la Banque mondiale auprès des pays](#)

Le modèle de collaboration du Groupe de la Banque mondiale avec les pays



Le Diagnostic systématique du pays examine les facteurs les plus importants pour réduire durablement la pauvreté et promouvoir une prospérité partagée

L'analyse porte sur différents problèmes rencontrés par le pays considéré et cherche à identifier à la fois les obstacles que celui-ci doit surmonter et/ou les possibilités qu'il peut exploiter pour atteindre les objectifs de réduction de la pauvreté et de prospérité partagée de manière durable.

Le Diagnostic systématique du pays en bref

- Une **étude diagnostique**, réalisée par le Groupe de la Banque mondiale sur la base des données factuelles disponibles les plus fiables possible, en concertation avec les autorités nationales et une série d'acteurs locaux, qui :
 - Identifie les *principaux obstacles* à surmonter et les *principales possibilités* qui s'offrent au pays pour atteindre les objectifs de réduction de la pauvreté et de prospérité partagée de manière durable
 - Ne se limite pas *a priori* aux domaines dans lesquels le Groupe de la Banque mondiale collabore déjà avec le pays
 - Est conduite *en amont du CPF* pour éclairer le dialogue stratégique avec les clients
 - Fait l'objet d'un examen *robuste et contestable*
- Une **analyse intégrée**, qui bénéficie des connaissances spécialisées de l'ensemble du Groupe de la Banque mondiale et des institutions partenaires pertinentes
- Un **produit à part entière du Groupe de la Banque mondiale (Banque mondiale, IFC, MIGA)**, publié conformément à la politique d'Accès à l'information
 - Le SCD n'a pas simplement vocation à servir d'assise au CPF ; il peut être un *outil précieux pour les gouvernants, citoyens et autres acteurs* désireux de fonder leurs politiques publiques, leurs recommandations et leurs interventions sur un socle analytique solide.

À quoi ressemble un Diagnostic systématique du pays

Sur la base de ces questions, le SCD identifie les **domaines prioritaires ou devant faire l'objet d'une attention accrue** dans le pays concerné, afin que l'action menée pour réduire la pauvreté et améliorer le sort des plus démunis soit le plus efficace possible.

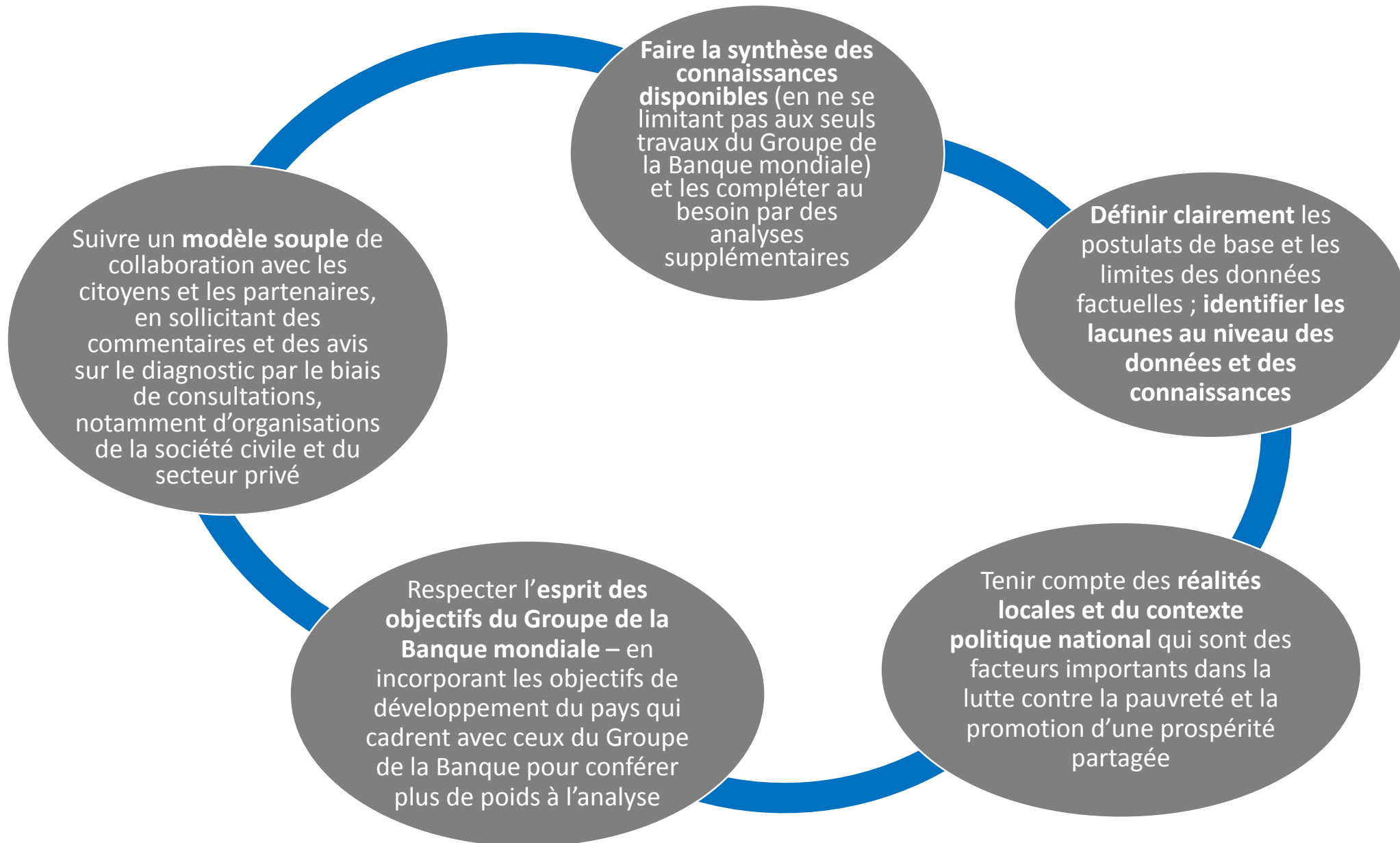
Quels sont les **principaux problèmes auxquels le pays est confronté**, au vu de la dynamique actuelle et des schémas d'évolution de la pauvreté, de la prospérité partagée et de la viabilité à long terme ?

Quels sont les facteurs essentiels qui tirent ou qui brident la **croissance économique** ?

Quels sont les facteurs essentiels qui déterminent le **caractère inclusif** de la croissance, autrement dit l'amélioration des conditions de vie des pauvres et des moins favorisés ?

Dans quelle mesure le modèle actuel de croissance, de distribution et de lutte contre la pauvreté est-il **viable à long terme** (aux plans environnemental, social et budgétaire) ?

Principes régissant le Diagnostic systématique du pays



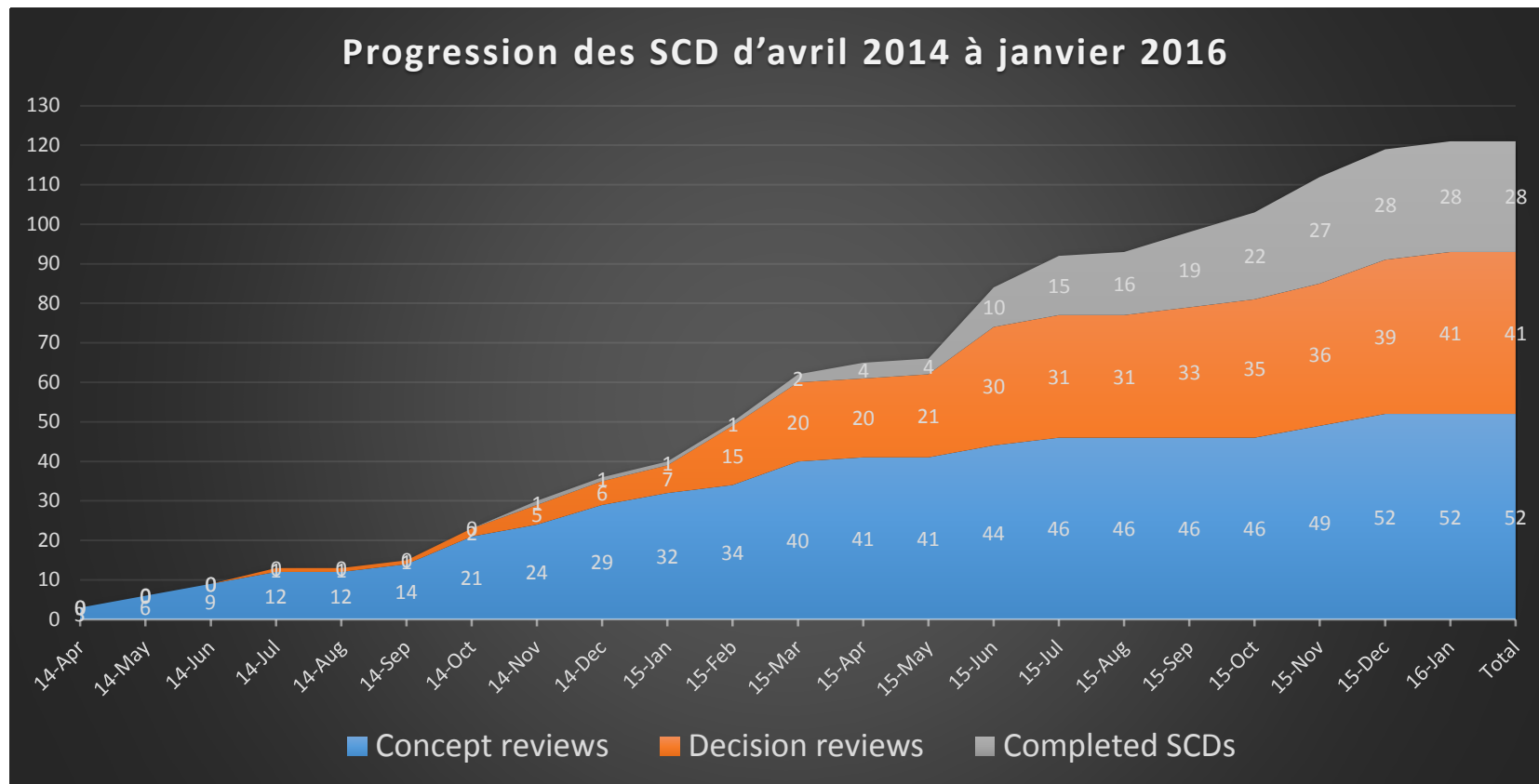
Avril 2014 à janvier 2016-progression rapide des SCD

La première réunion d'examen de descriptif remonte au 17 avril 2014 (Myanmar). Au 21 janvier 2016, la mise en œuvre des SCD avait progressé comme suit :

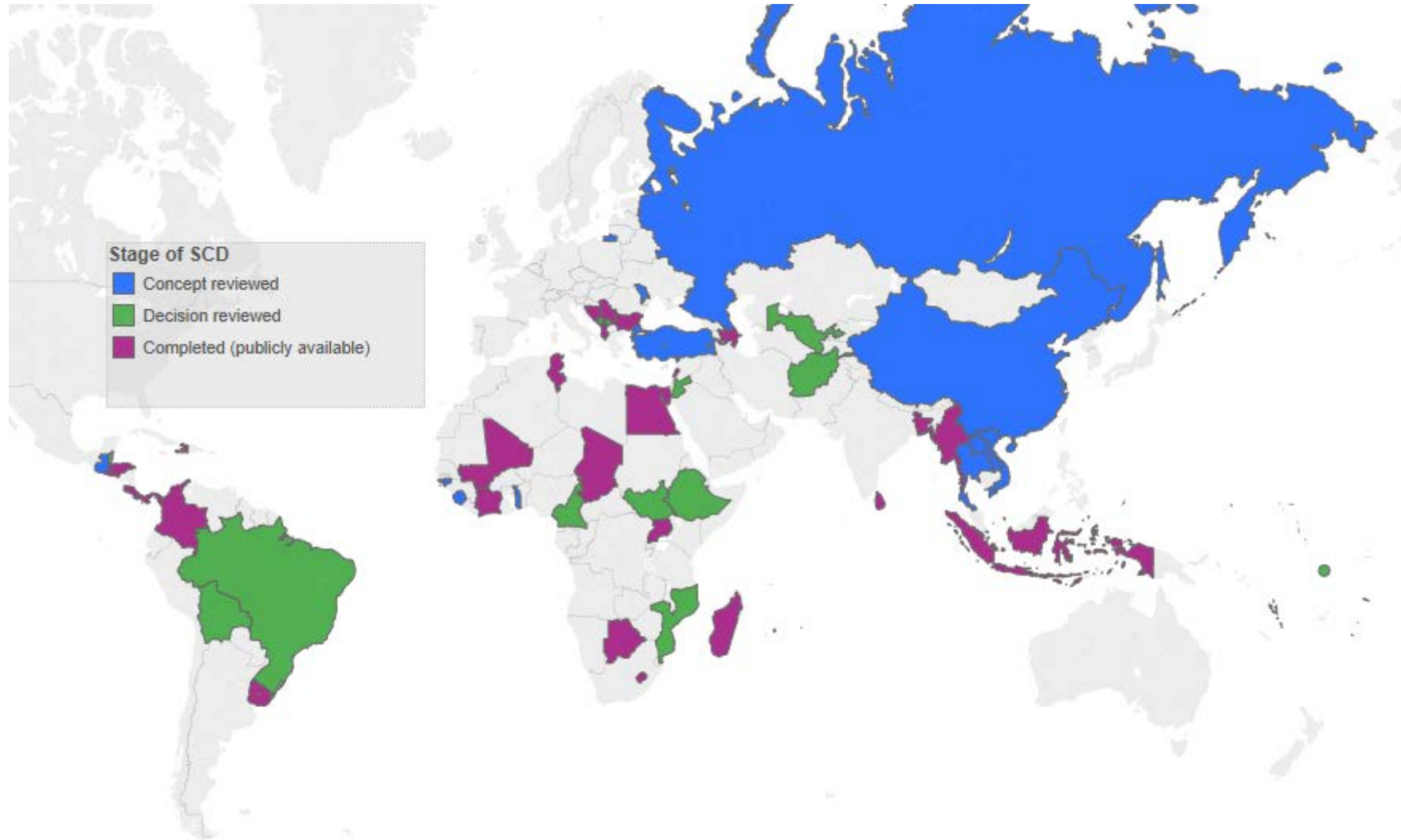
52 examens de descriptifs entrepris (descriptif du SCD et méthode d'analyse approuvés)

dont 41 avant-projets de décision examinés (projet de rapport final examiné à l'échelle du Groupe de la Banque mondiale)

dont 28 achevés (rendus publics)



Janvier 2016 : État d'avancement du SCD à l'échelle mondiale (en rapide évolution)



Blue: Examen du descriptif ; Green : Examen de la décision ; Purple: SDC achevé (rendu public).

http://tab.worldbank.org/t/WBG/views/SCDCountryListSCDStatus/Status?:embed=y&:display_count=no

Pour en savoir plus : <http://www.worldbank.org/en/projects-operations/country-strategies#3>

VOTRE OPINION NOUS INTÉRESSE

Le Diagnostic systématique du pays est un processus relativement nouveau que nous nous employons à améliorer et à simplifier. Pour participer à l'enquête et répondre en particulier aux questions suivantes, veuillez cliquer sur le lien à partir de la page Consultation du site internet.

Merci !

Question 1

À votre avis, les principes sur lesquels le SCD est fondé et les domaines couverts par le diagnostic (diapositives 4-7) sont-ils suffisants pour appréhender les progrès de la réalisation durable par le pays des objectifs de réduction de la pauvreté et de prospérité partagée ? Si non, veuillez expliquer s'il vous plaît

Question 2

Sur la base de vos observations durant l'élaboration du Diagnostic systématique de votre pays et/ou des principes et des objectifs énoncés dans le SCD, estimez-vous que cet instrument, dans sa forme actuelle, favorise suffisamment la collaboration avec les acteurs nationaux ? Si non, veuillez expliquer s'il vous plaît

Question 3

Sur la base du processus SCD schématisé dans la diapositive 6 et des principes énoncés dans la diapositive 7, quels sont selon vous les aspects sur lesquels la consultation SCD devrait porter en priorité ?

Question 4

En quoi l'utilité du SCD pourrait-elle être encore renforcée ?